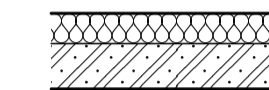


Tabulka místností podkrovi			
Č.	Název místnosti	Plocha (m ²)	Nášílapná vrstva
A.201	Pokoj	11,56	Vinylová podlaha
A.202	Pokoj	11,38	Vinylová podlaha
A.203	Pokoj	12,78	Vinylová podlaha
A.204	Ložnice	12,96	Vinylová podlaha
A.205	Koupelna	7,75	Keramická dlažba
A.206	Chodba	5,24	Vinylová podlaha
B.201	Pokoj	12,78	Vinylová podlaha
B.202	Pokoj	11,38	Vinylová podlaha
B.203	Pokoj	15,18	Vinylová podlaha
B.204	Ložnice	16,61	Vinylová podlaha
B.205	Koupelna	7,75	Keramická dlažba
B.206	Chodba	5,25	Vinylová podlaha

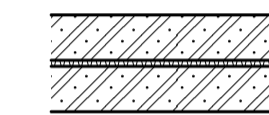
Legenda materiálů:

Obvodová stěna: Tloušťka: 528 mm



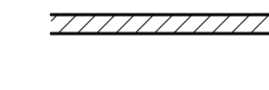
- Vnější silikonilikátová omítka weberdur extraClean active tl. 2 mm
- Přípravný nátěr podkladu weberpas podklad UNI
- Základní vrstva na bázi cementu DEK THERM KLASIK tl. 3 mm + VERTEX R131
- Tepelná izolace EPS 70 F tl. 200 mm
- Lepicí hmota na bázi cementu DEK THERM KLASIK tl. 10 mm
- Vzduchotěsnicí vrstva weberdur - klasik JRU tl. 10 mm
- Keramické zdivo HELUZ 30 Family tl. 300 mm
- Vnitřní stěrková omítka Tytan Finish Plus tl. 3 mm

Mezibytová stěna: Tloušťka: 646 mm



- Vnitřní stěrková omítka Tytan Finish Plus tl. 3 mm
- Keramické zdivo HELUZ 30 Family tl. 300 mm
- Tepelná izolace DEK XPS I 250 tl. 40 mm
- Keramické zdivo HELUZ 30 Family tl. 300 mm
- Vnitřní stěrková omítka Tytan Finish Plus tl. 3 mm

Vnitřní nosná příčka: Tloušťka: 121 mm



- Vnitřní stěrková omítka Tytan Finish Plus tl. 3 mm
- Keramické zdivo HELUZ AKU 11,5 tl. 115 mm
- Vnitřní stěrková omítka Tytan Finish Plus tl. 3 mm

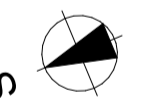
- Výšková úroveň 2 300 mm

- Střešní okna VELUX 800 x 1 000 mm

(Z1) - Zbradlí - dřevěné madlo ve výšce 1,1 m

Poznámka:

V místě sloupků - vícenásobné stropní nosníky dle návrhu výrobce.



Vzhledem k tomu, že se jedná pouze o projekt ke stavebnímu řízení, je nutno před zahájením stavebních prací upřesnit prováděcí dokumentaci.

DOKUMENTACE PRO SPOLEČNÉ STAVEBNÍ ŘÍZENÍ

±0,000 = 522,975 m.n.m. Bpv



AAA PROJEKT

KOMPLETNÍ SLUŽBY VE STAVEBNICTVÍ - PROJEKCE - ARCHITEKTURA - DESIGN - INŽENÝRING - TDI - REALIZACE - REALITY

Účel: DSP	Formát: 590 x 420	Novostavba dvojdomu Píbram na parc. č. 2057/1 a 2057/35
AAA Projekt s.r.o.		Píbram parc. č. 2057/1 a 2057/35 261 01 Píbram
Novohospodská 147 Píbram IX 261 01		Klient CJ Izolace s.r.o. Píbramská 506, 263 01 Dobříš
www.aaaprojekt.cz		
Vypracoval	Ing. Jakub Kuchař	
Zodpovědný projektant	Ing. Pavla Knoblochová	
Datum	07.2023	
Půdorys podkrovi	1:50 D.1.1.4	