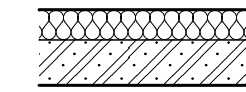


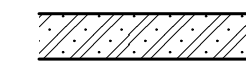
Legenda materiálů:

Obvodová stěna: Tloušťka: 528 mm



- Vnější silikonilikátová omítka weberdur extraClean active tl. 2 mm
- Přípravný nátěr podkladu weberpas podklad UNI
- Základní vrstva na bázi cementu DEKATHERM KLASIK tl. 3 mm + VERTEX R131
- Tepelná izolace EPS 70 F tl. 200 mm
- Lepící hmota na bázi cementu DEKATHERM KLASIK tl. 10 mm
- Vzduchotěsnící vrstva weberdur - klasik JRU tl. 10 mm
- Keramické zdivo HELUZ 30 Family tl. 300 mm
- Vnitřní stěrková omítka Tytan Finish Plus tl. 3 mm

Vnitřní nosná stěna: Tloušťka: 306 mm



- Vnitřní stěrková omítka Tytan Finish Plus tl. 3 mm
- Keramické zdivo HELUZ 30 Family tl. 300 mm
- Vnitřní stěrková omítka Tytan Finish Plus tl. 3 mm

Vnitřní nenosná příčka: Tloušťka: 146 mm



- Vnitřní stěrková omítka Tytan Finish Plus tl. 3 mm
- Keramické zdivo HELUZ 14 tl. 140 mm
- Vnitřní stěrková omítka Tytan Finish Plus tl. 3 mm

Vnitřní nenosná příčka: Tloušťka: 206 mm



- Vnitřní stěrková omítka Tytan Finish Plus tl. 3 mm
- Keramické zdivo HELUZ 20 tl. 200 mm
- Vnitřní stěrková omítka Tytan Finish Plus tl. 3 mm

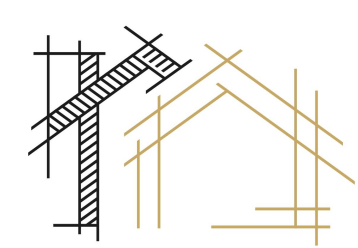
Tabulka místností 1.NP			
Č.	Název místnosti	Plocha (m2)	Nášlapná vrstva
101	Obývací pokoj s kuchyní	46,23	Vinylová podlaha
102	Pokoj	10,43	Vinylová podlaha
103	Ložnice	14,96	Vinylová podlaha
104	Zádvěří	8,52	Keramická dlažba
105	Pokoj	13,06	Vinylová podlaha
106	Koupelna	11,15	Keramická dlažba
107	Šatna	3,60	Vinylová podlaha
108	Spíž	1,43	Vinylová podlaha
109	WC	1,23	Keramická dlažba
110	Technická místnost	3,12	Keramická dlažba
111	Chodba	10,69	Vinylová podlaha
112	Chodba	2,57	Vinylová podlaha



Vzhledem k tomu, že se jedná pouze o projekt ke stavebnímu řízení, je nutno před zahájením stavebních prací upřesnit prováděcí dokumentaci.

**DOKUMENTACE PRO SPOLEČNÉ STAVEBNÍ ŘÍZENÍ**

±0,000 = 513,750 m.n.m. Bpv



# AAA PROJEKT

KOMPLETNÍ SLUŽBY VE STAVEBNICTVÍ - PROJEKCE - ARCHITEKTURA - DESIGN - INŽENÝRING - TDI - REALIZACE - REALITY

Účel:	DSP	Formát:	590 x 297
AAA Projekt s.r.o.			
Novohospodská 147 Příbram IX 261 01		Novostavba rodinného domu Příbram na parc. č. 2057/38 Příbram parc. č. 2057/38 Příbram	
www.aaaprojekt.cz		Klient CJ Izolace s.r.o. Příbramská 506, 263 01 Dobříš	
Vypracoval		Ing. Jakub Kuchař	
Zodpovědný projektant		Ing. Pavla Knoblochová	
Datum		06.2023	
Půdorys 1.NP		1:50 D.1.1.3	