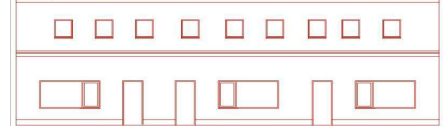


# PRŮKAZ ENERGETICKÉ NÁROČNOSTI BUDOVY

vydaný podle zákona č. 406/2000 Sb., o hospodaření s energií, a vyhlášky č. 264/2020 Sb., o energetické náročnosti budov

Ulice, číslo: **Slavětinská 84**  
 PSC, obce: **190 14 Praha**  
 K.ú., parcelní č.: **Klánovice, 335/1, 335/3, 335/4, 336/1**  
 Typ budovy: **bytový dům**  
 Celková energetický vztažná plocha: **303,2 m<sup>2</sup>**



## KLASIFIKAČNÍ TŘÍDA

Primární energie z neobnovitelných zdrojů  
 kWh/(m<sup>2</sup>.rok)

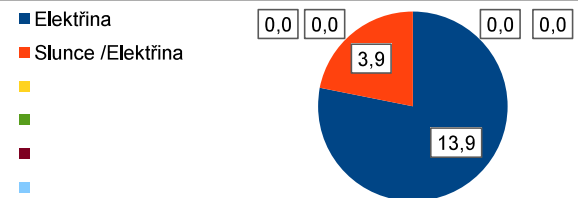


Požadavky pro výstavbu nové budovy od 1.1.2022

jsou **SPLNĚNY**

## ROZDĚLENÍ DODANÉ ENERGIE

MWh/rok



## UKAZATELE ENERGETICKÉ NÁROČNOSTI

|  |  |                                |          |
|--|--|--------------------------------|----------|
|  | Průměrný součinitele prostupu tepla budovy | 0,24 W/(m <sup>2</sup> .K)     | <b>B</b> |
|  | Měrná potřeba tepla na vytápění            | 25,3 kWh/(m <sup>2</sup> .rok) |          |
|  | Celková dodaná energie                     | 58,7 kWh/(m <sup>2</sup> .rok) | <b>A</b> |
|  | Vytápění                                   | 29,4 kWh/(m <sup>2</sup> .rok) | <b>A</b> |
|  | Chlazení                                   | 0,0 kWh/(m <sup>2</sup> .rok)  |          |
|  | Nucené větrání                             | 3,5 kWh/(m <sup>2</sup> .rok)  | <b>E</b> |
|  | Úprava vlhkosti                            | 0,0 kWh/(m <sup>2</sup> .rok)  |          |
|  | Příprava teplé vody                        | 19,9 kWh/(m <sup>2</sup> .rok) | <b>B</b> |
|  | Osvětlení                                  | 5,9 kWh/(m <sup>2</sup> .rok)  | <b>B</b> |

Energetický specialista: **Ing. Bruno Vallance**  
 Osvědčení č.: **093**  
 Kontakt: **vallance@oekoplan.cz**

Ev. č. průkazu: **695 364.0**  
 Vyhотовeno dne: **18. únor 2025**  
 Podpis:

