

PRŮKAZ ENERGETICKÉ NÁROČNOSTI BUDOVY

vydaný podle zákona č. 406/2000 Sb., o hospodaření energií, a vyhlášky č. 264/2020 Sb., o energetické náročnosti budov

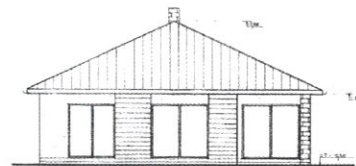
Ulice, č.p./č.o.: -----

PSC, obec: 285 06 Sázava

K.ú., parcelní č.: Sázava, 1488/111

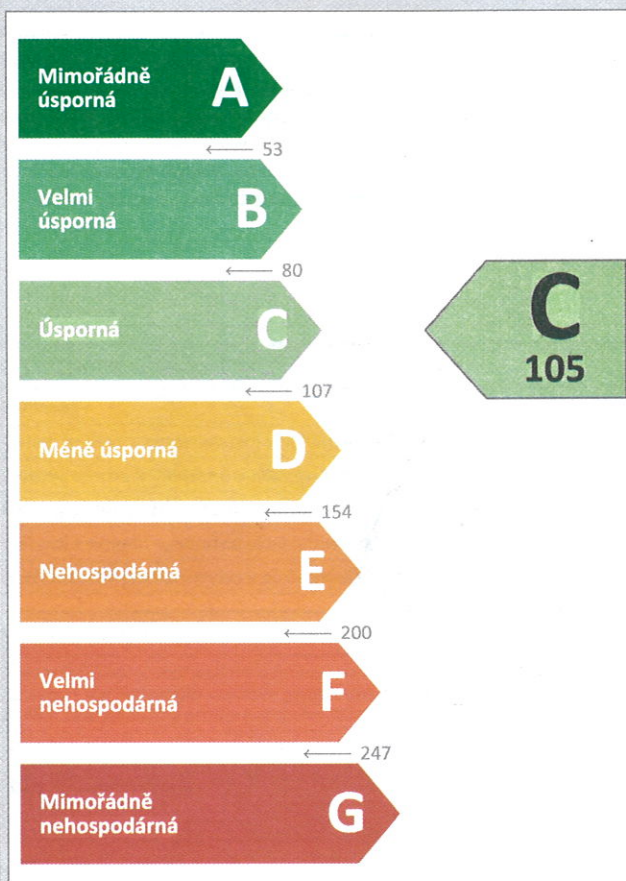
Typ budovy: Rodinný dům

Celková energeticky vztažná plocha: 125,3 m²



KLASIFIKAČNÍ TŘÍDA

Primární energie z neobnovitelných zdrojů
kWh/(m².rok)



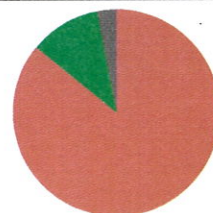
Požadavky pro výstavbu nové budovy do 31.12.2021

jsou **SPLNĚNY**

ROZDĚLENÍ DODANÉ ENERGIE

MWh/rok

- Zemní plyn - 12,0 (86 %)
- Kusové dřevo a štěpka - 1,5 (11 %)
- Elektřina - 0,4 (3 %)



UKAZATELE ENERGETICKÉ NÁROČNOSTI

	Průměrný součinitel prostupu tepla budovy	0,22 W/(m ² .K)	B
	Měrná potřeba tepla na vytápění	69 kWh/(m ² .rok)	
	Celková dodaná energie	111 kWh/(m².rok)	B
	Vytápění	92 kWh/(m ² .rok)	B
	Chlazení	-	
	Nucené větrání	-	
	Úprava vlhkosti	-	
	Příprava teplé vody	17 kWh/(m ² .rok)	A
	Osvětlení	2 kWh/(m ² .rok)	B

Energetický specialista: Miroslav Khol

Osvědčení č.: 1202

Kontakt: m.khol@email.cz

Ev. č. průkazu: 318809.0

Vyhotoveno dne: 12.10.2020

Podpis: