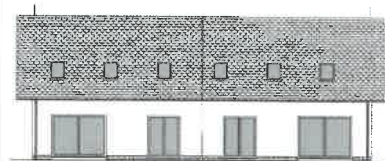


# PRŮKAZ ENERGETICKÉ NÁROČNOSTI BUDOVY

vydaný podle zákona č. 406/2000 Sb., o hospodaření energií, a vyhlášky č. 264/2020 Sb., o energetické náročnosti budov

Ulice, číslo: Ločenice, parc. 47/13  
PŠČ, místo: 373 22, Ločenice  
K.ú., parcelní č.: Ločenice (686301), 47/13  
Typ budovy: Rodinný dům  
Celková energeticky vztažná plocha: 331 m<sup>2</sup>



## KLASIFIKAČNÍ TŘÍDA

Primární energie z neobnovitelných zdrojů  
kWh/(m<sup>2</sup>·rok)



Požadavky pro výstavbu nové budovy od 1.1.2022

jsou **SPLNĚNY**

## ROZDĚLENÍ DODANÉ ENERGIE

MWh/rok

energie okolního prostředí: 16.6  
elektřina: 8.1



## UKAZATELE ENERGETICKÉ NÁROČNOSTI

Průměrný součinitel prostupu tepla budovy	0.26 W/(m <sup>2</sup> ·K)	<b>B</b>
Měrná potřeba tepla na vytápění	37.1 kWh/(m <sup>2</sup> ·rok)	
<b>Celková dodaná energie</b>	<b>74.7 kWh/(m<sup>2</sup>·rok)</b>	<b>A</b>
Vytápění	48.1 kWh/(m <sup>2</sup> ·rok)	<b>B</b>
Chlazení	-	
Nucené větrání	-	
Úprava vlhkosti	-	
Příprava teplé vody	23.9 kWh/(m <sup>2</sup> ·rok)	<b>B</b>
Osvětlení	2.68 kWh/(m <sup>2</sup> ·rok)	<b>B</b>

Energetický specialista: Ing. Zdeněk Sihelník  
Osvědčení č.: 436  
Kontakt: ZdenekSihelnik@seznam.cz

Ev. č. průkazu: 470083.0  
Vyhотовeno dne: 03.12.2022  
Podpis: