

PRŮKAZ ENERGETICKÉ NÁROČNOSTI BUDOVY

vydaný podle zákona č. 406/2000 Sb., o hospodaření energií, a vyhlášky č. 264/2020 Sb., o energetické náročnosti budov

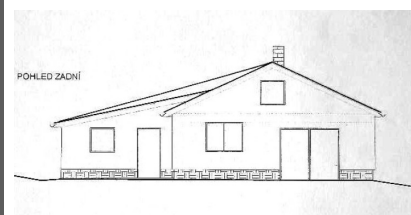
Ulice, č.p./č.o.:

PSC, obec: Vrchy

K.ú., parcelní č.: Vrchy

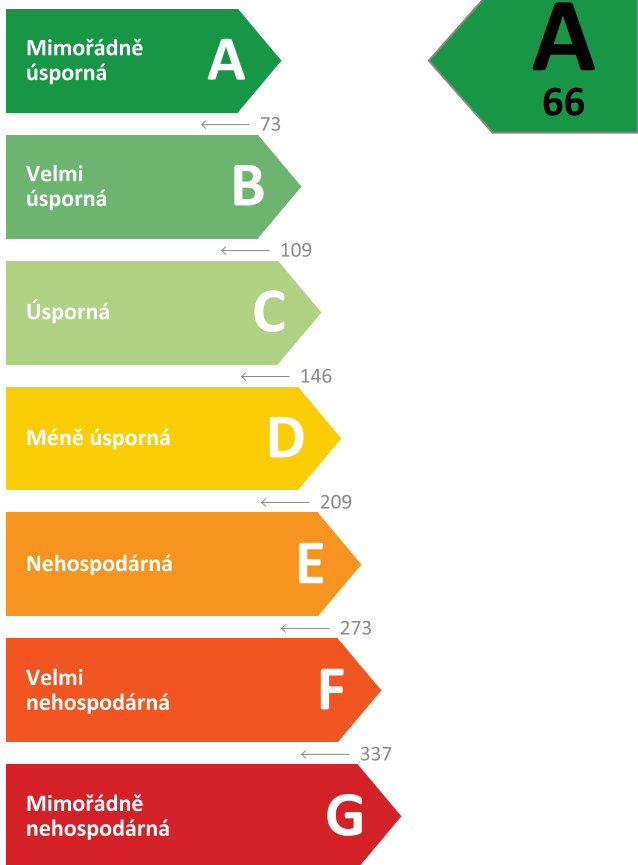
Typ budovy: Rodinný dům

Celková energeticky vztažná plocha: 95,9 m²



KLASIFIKAČNÍ TŘÍDA

Primární energie z neobnovitelných zdrojů
kWh/(m².rok)



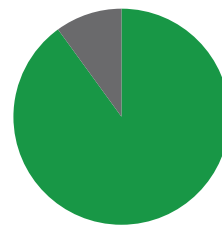
Požadavek vyhlášky
na energetickou náročnost

není stanoven

ROZDĚLENÍ DODANÉ ENERGIE

MWh/rok

- Kusové dřevo a štěpka - 16,6 (90 %)
- Elektřina - 1,8 (10 %)



UKAZATELE ENERGETICKÉ NÁROČNOSTI

Průměrný součinitel prostupu tepla budovy	0,24 W/(m ² .K)	C
Měrná potřeba tepla na vytápění	88 kWh/(m ² .rok)	
Celková dodaná energie	192 kWh/(m².rok)	C
Vytápění	161 kWh/(m ² .rok)	D
Chlazení	-	
Nucené větrání	-	
Úprava vlhkosti	-	
Příprava teplé vody	28 kWh/(m ² .rok)	A
Osvětlení	3 kWh/(m ² .rok)	A

Energetický specialista: ENSPPA s.r.o.

Osvědčení č.: 2091

Kontakt: ondrej.pater@seznam.cz

Ev. č. průkazu: 598119.0

Vyhotoveno dne: 25.05.2024

Podpis: