

Zakázka:

NOVOSTAVBA RODINNÉHO DOMU HRUBŠICE, PARC.Č. 281/40, IVANČICE - Číslo zakázky:

2431010

HRUBŠICE, 664 91

OBYTNÁ BUDOVA

Kapitola:

PRŮKAZ ENERGETICKÉ NÁROČNOSTI BUDOVY

Profese: ENERGETIKA BUDOV

PRŮKAZ ENERGETICKÉ NÁROČNOSTI BUDOVY

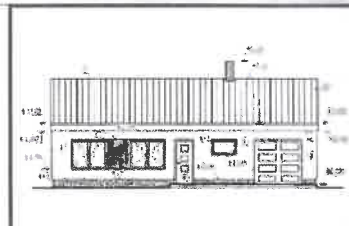
vydaný podle zákona č. 406/2000 Sb., o hospodaření energií, a vyhlášky č. 264/2008 Sb., o energetické náročnosti budov

Ulice, č.p./č.o.:

PSC, obec: 664 91 Ivančice

K.ú., parcelní č.: Hrubšice, 281/40

Typ budovy: Rodinný dům

Celková energeticky vztažná plocha: 144,2 m²

KLASIFIKAČNÍ TŘÍDA

Primární energie z neobnovitelných zdrojů
kWh/(m².rok)



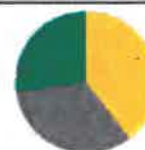
Požadavky pro výstavbu
nové budovy od 1.1.2022

jsou **SPLNĚNY**

ROZDĚLENÍ DODANÉ ENERGIE

MWh/rok

- Energie prostředí - 4,6 (39 %)
- Elektrina - 3,9 (33 %)
- Kusové dřevo a štěpka - 3,2 (27 %)



UKAZATELE ENERGETICKÉ NÁROČNOSTI

Průměrný součinitel prostupu tepla budovy	0,22 W/(m ² .K)	A
Měrná potřeba tepla na vytápění	35 kWh/(m ² .rok)	
Celková dodaná energie	81 kWh/(m ² .rok)	A
Vytápění	55 kWh/(m ² .rok)	A
Chlazení	-	
Nucené větrání	0 kWh/(m ² .rok)	A
Úprava vlhkosti	-	
Příprava teplé vody	22 kWh/(m ² .rok)	B
Osvětlení	4 kWh/(m ² .rok)	B

Energetický specialista: Ing. Jakub John

Osvědčení č.: MPO 998

Kontakt:

Ev. č. průkazu: 579600.0

Vyhотовeno dne: 22.05.2022

Podpis:

