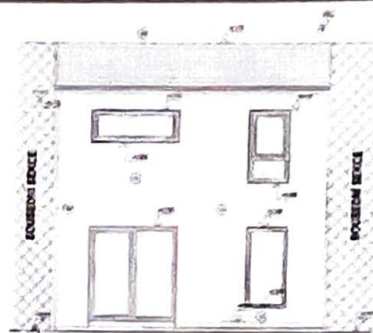


PRŮKAZ ENERGETICKÉ NÁROČNOSTI BUDOVY

vydaný podle zákona č. 406/2000 Sb., o hospodaření energií, a vyhlášky č. 78/2013 Sb., o energetické náročnosti budov

Ulice, číslo: p.p.č. 326/653, st.č. 1245
 PSČ, místo: 250 81 Nehvizdy - Praha východ
 Typ budovy: rodinný dům Chico L 4+1 (č. 39)
 Plocha obálky budovy: 247,32 m²
 Objemový faktor tvaru AV: 0,90 m²/m³
 Celková energeticky vztázná plocha: 96,75 m²



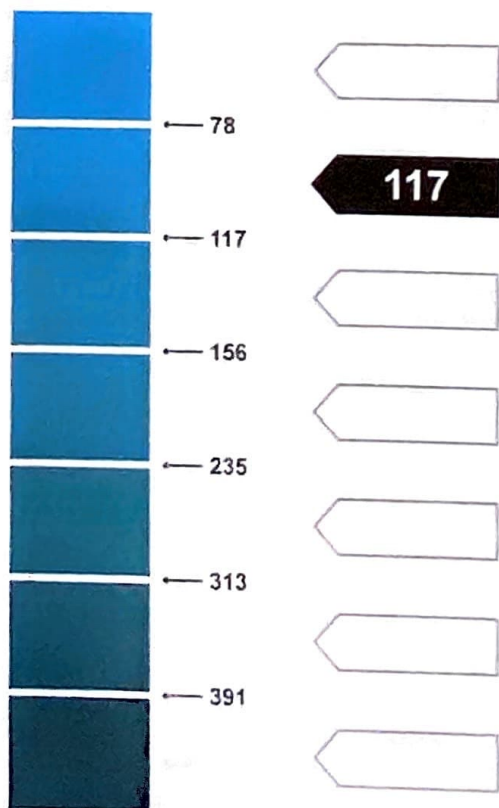
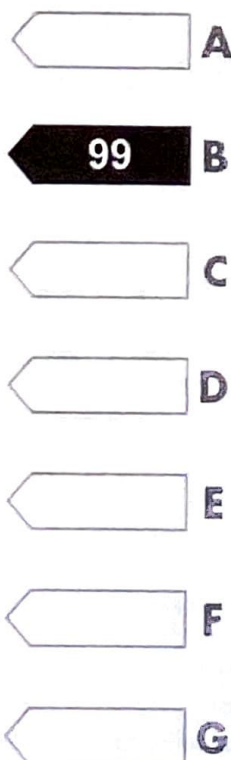
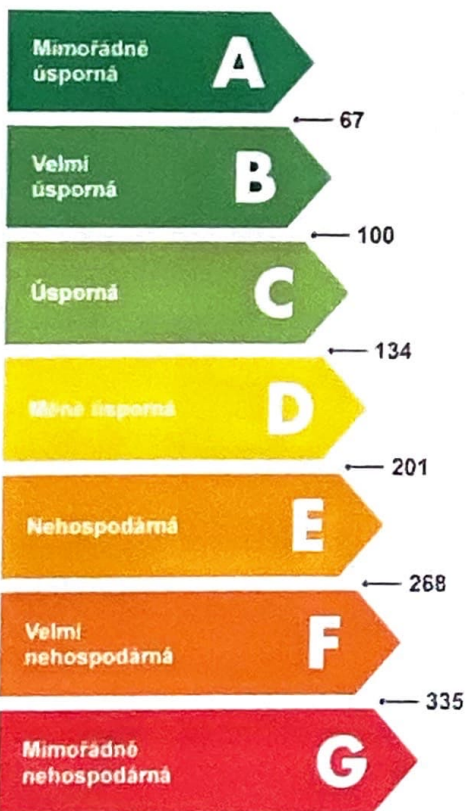
POHLED BOČNÍ

ENERGETICKÁ NÁROČNOST BUDOVY

Celková dodaná energie
(Energie na vstupu do budovy)

Neobnovitelná primární energie
(Vliv provozu budovy na životní prostředí)

Měrné hodnoty kWh/(m²·rok)



Hodnoty pro celou budovu
MWh/rok

9,5

11,3