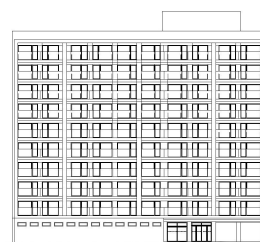


# PRŮKAZ ENERGETICKÉ NÁROČNOSTI BUDOVY

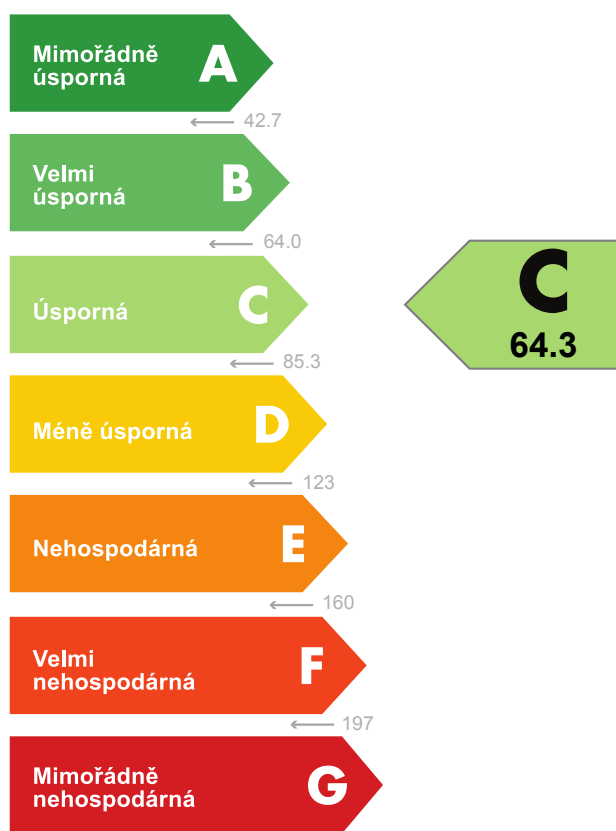
vydaný podle zákona č. 406/2000 Sb., o hospodaření energií, a vyhlášky č. 264/2020 Sb., o energetické náročnosti budov

Ulice, číslo: Okrajová, 1635 / 4b  
PSČ, místo: 736 01, Havířov  
K.ú., parcelní č.: Bludovice (637696), 521/4  
Typ budovy: Bytový dům  
Celková energeticky vztažná plocha: 5037 m<sup>2</sup>



## KLASIFIKAČNÍ TŘÍDA

Primární energie z neobnovitelných zdrojů  
kWh/(m<sup>2</sup>·rok)



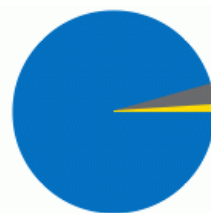
Požadavky pro změnu  
dokončené budovy

jsou **SPLNĚNY**

## ROZDĚLENÍ DODANÉ ENERGIE

MWh/rok

účinná SZTE – OZE ≤ 80%: 326.9  
elektřina: 11.5  
energie okolního prostředí: 3.4



## UKAZATELE ENERGETICKÉ NÁROČNOSTI

	Průměrný součinitel prostupu tepla budovy	0.46 W/(m <sup>2</sup> ·K)	C
	Měrná potřeba tepla na vytápění	37.6 kWh/(m <sup>2</sup> ·rok)	
	Celková dodaná energie	67.9 kWh/(m <sup>2</sup> ·rok)	C
	Vytápění	59.5 kWh/(m <sup>2</sup> ·rok)	D
	Chlazení	0.15 kWh/(m <sup>2</sup> ·rok)	-
	Nucené větrání	0.45 kWh/(m <sup>2</sup> ·rok)	A
	Úprava vlhkosti	-	-
	Příprava teplé vody	6.49 kWh/(m <sup>2</sup> ·rok)	C
	Osvětlení	1.23 kWh/(m <sup>2</sup> ·rok)	A

Energetický specialista: C.E.I.S. CZ s.r.o.

Osvědčení č.: 1849

Kontakt: info@ceis.cz

Ev. č. průkazu: 379492.10

Vyhotoveno dne: 22.08.2022

Podpis: Milan

Digitálně podepsal  
Milan Szotkowski  
Datum: 2025.06.16  
07:38:54 +02'00'