

# PRŮKAZ ENERGETICKÉ NÁROČN

vydaný podle zákona č. 406/2000 Sb., o hospodaření energií, a vyhlášky č. 264/2020 Sb., o energetické náročnosti budov

Dokumentace byla ověřena a je podkladem pro provedení stavby podle společného územního souhlasu a souhlasu s provedením ohlášeného stavebního záměru č.j.:  
CHL.NC-5932/21/OVŽP 100/2022-Rad  
ze dne 01.02.2022

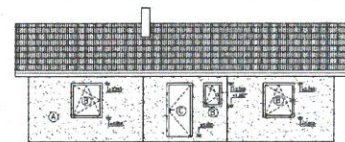
Ulice, č.p./č.o.:

PSČ, obec: 503 63 Nepolisy [570478]

K.ú., parcelní č.: Nepolisy [703397], st. 1

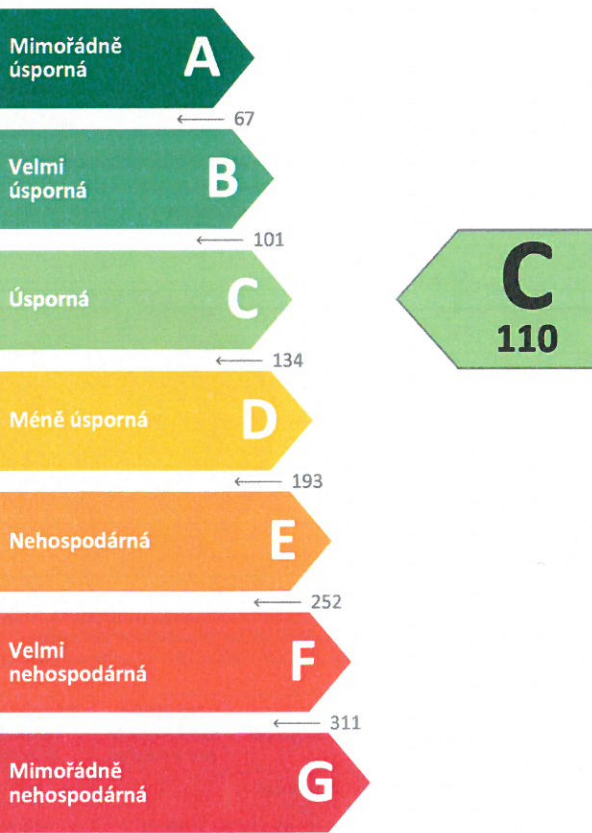
Typ budovy: Rodinný dům

Celková energeticky vztažná plocha: 111,1 m<sup>2</sup>



## KLASIFIKAČNÍ TŘÍDA

Primární energie z neobnovitelných zdrojů  
kWh/(m<sup>2</sup>.rok)



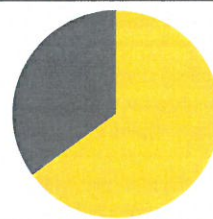
Požadavky pro výstavbu nové budovy do 31.12.2021

jsou SPLNĚNY

## ROZDĚLENÍ DODANÉ ENERGIE

MWh/rok

■ Energie prostředí - 9,0 (65 %)  
■ Elektřina - 4,7 (35 %)



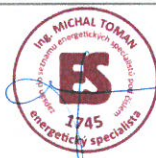
## UKAZATELE ENERGETICKÉ NÁROČNOSTI

Průměrný součinitel prostupu tepla budovy	0,24 W/(m <sup>2</sup> .K)	<b>C</b>
Měrná potřeba tepla na vytápění	76 kWh/(m <sup>2</sup> .rok)	
<b>Celková dodaná energie</b>	<b>123 kWh/(m<sup>2</sup>.rok)</b>	<b>B</b>
Vytápění	100 kWh/(m <sup>2</sup> .rok)	<b>C</b>
Chlazení	-	
Nucené větrání	-	
Úprava vlhkosti	-	
Příprava teplé vody	20 kWh/(m <sup>2</sup> .rok)	<b>A</b>
Osvětlení	2 kWh/(m <sup>2</sup> .rok)	<b>A</b>

Energetický specialista: Ing. Michal Toman

Osvědčení č.: 1745

Kontakt: info@hciprukaz.cz



Ev. č. průkazu: 355013.0

Vyhotoveno dne: 14.5.2021

Podpis: