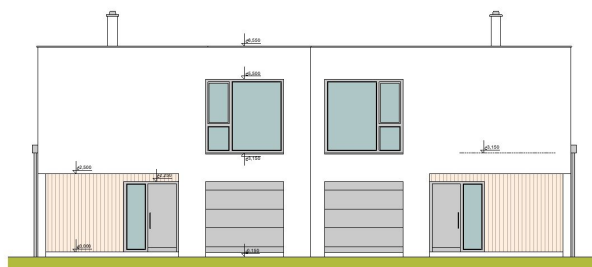


# Průkaz energetické náročnosti budovy

vydaný podle zákona č. 406/2000 Sb. o hospodaření energií  
vyhlášky č. 264/2020 Sb. o energetické náročnosti budov ve znění  
pozdějších předpisů

---

Rodinný dům  
Pod Hůrkou  
373 41, Hluboká nad Vltavou  
katastrální území Hluboká nad  
Vltavou [639605]  
parc. č. 423/129



## Energetický specialista

Jaroslav hlávka DiS.  
Číslo oprávnění: 1180

## Evidenční číslo

360682.0

## Datum vydání

30.05.2021

## Verze dokumentu

# PRŮKAZ ENERGETICKÉ NÁROČNOSTI BUDOVY

vydaný podle zákona č. 406/2000 Sb., o hospodaření energií, a vyhlášky č. 264/2020 Sb., o energetické náročnosti budov

Ulice, číslo: Pod Hůrkou, parc. 423/129  
PŠČ, místo: 373 41, Hluboká nad Vltavou  
K.ú., parcelní č.: Hluboká nad Vltavou (639605), 423/129  
Typ budovy: Rodinný dům  
Celková energeticky vztažná plocha: 497 m<sup>2</sup>



## KLASIFIKAČNÍ TŘÍDA

Primární energie z neobnovitelných zdrojů  
kWh/(m<sup>2</sup>·rok)



Požadavky pro výstavbu nové budovy do 31.12.2021

jsou **SPLNĚNY**

## ROZDĚLENÍ DODANÉ ENERGIE

MWh/rok

■ zemní plyn: 35.4  
■ kusové dřevo, dřevní stěpka: 11.8  
■ elektřina: 1.6



## UKAZATELE ENERGETICKÉ NÁROČNOSTI

	Průměrný součinitel prostupu tepla budovy	0.24 W/(m <sup>2</sup> ·K)	B
	Měrná potřeba tepla na vytápění	60.9 kWh/(m <sup>2</sup> ·rok)	
	Celková dodaná energie	98.2 kWh/(m <sup>2</sup> ·rok)	B
	Vytápění	86.9 kWh/(m <sup>2</sup> ·rok)	C
	Chlazení	-	
	Nucené větrání	-	
	Úprava vlhkosti	-	
	Příprava teplé vody	8.29 kWh/(m <sup>2</sup> ·rok)	A
	Osvětlení	3.04 kWh/(m <sup>2</sup> ·rok)	D

Energetický specialista: Jaroslav Hlávka, DiS.

Osvědčení č.: 1180

Kontakt: jhlavka@seznam.cz

Ev. č. průkazu: 360682.0

Vyhotoveno dne: 30.05.2021

Podpis:

# PRŮKAZ ENERGETICKÉ NÁROČNOSTI BUDOVY

vydaný podle zákona č. 406/2000 Sb., o hospodaření energií, a vyhlášky č. 264/2020 Sb., o energetické náročnosti budov

## A IDENTIFIKAČNÍ ÚDAJE

### ÚDAJE O BUDOVĚ / MÍSTĚ STAVBY

<b>Obec:</b>	Hluboká nad Vltavou	<b>Část obce:</b>	
<b>Ulice:</b>	Pod Hůrkou	<b>Č.p / č. or. (č.ev.)</b>	
<b>Katastrální území:</b>	Hluboká nad Vltavou (639605)	<b>Převládající typ využití:</b>	Rodinný dům
<b>Parcelní číslo pozemku:</b>	423/129	<b>Památková ochrana budovy:</b>	Bez památkové ochrany
<b>Orientační období výstavby:</b>	12.2022	<b>Památková ochrana území:</b>	Bez památkové ochrany

### POPIS HODNOCENÉ BUDOVY

Základní členění budovy a hospodaření s energiemi, stavební konstrukce obálky, technické systémy budovy, významné rekonstrukce, využití objektu.

#### Stručný popis budovy:

Obvodové stěny rodinného domu jsou z cihelných bloků Porotherm 30 Profi opatřené kontaktním zateplením z EPS tl. 200 mm. Podlaha k zemině je izolována EPS tl. 170 mm. Střecha je izolována spádovaným polystyrénem tl. 240 - 410 mm. Terasa je izolována polystyrénem a PIR. Okna jsou vyplněná tepelněizolačními trojskly. Rodinný dům je vytápěn plynovými kondenzačními kotly. Doplnkovými zdroji tepla jsou teplovzdušná krbová kamna v obývacích pokojích. Teplá voda je ohřívána v zásobnících plynových kotlů.

#### Stručný popis technických systémů:

Rodinný dům je vytápěn plynovými kondenzačními kotly. Doplnkovými zdroji tepla jsou teplovzdušná krbová kamna v obývacích pokojích. Teplá voda je ohřívána v zásobnících plynových kotlů.

### GEOMETRICKÉ CHARAKTERISTIKY

Parametr	Jednotky	Hodnota
<b>Objem budovy s upravovaným vnitřním prostředím</b>	m <sup>3</sup>	1 617,9
<b>Celková plocha hodnocené obálky budovy</b>	m <sup>2</sup>	1 091,0
<b>Objemový faktor tvaru budovy</b>	m <sup>2</sup> /m <sup>3</sup>	0,67
<b>Celková energeticky vztažná plocha budovy</b>	m <sup>2</sup>	497,2
<b>Podíl průsvitných konstrukcí v ploše svislých konstrukcí</b>	%	17,8

**VÝPOČTOVÉ ZÓNY**

*Energetická náročnost budovy a hodnocení obálky je vypočteno pro budovu jako celek, která se při výpočtu může členit do dílčích zón. Budova je členěna na zóny s upravovaným vnitřním prostředím (vytápění, chlazení), které mají definovanou návrhovou vnitřní teplotu dle ČSN 730540 a na zóny nevytápěné. Zónám jsou přiřazeny profily typického užívání.*

Ozn.	Označení zóny	Typ zóny dle ČSN 73 0331-1	Úprava vnitřního prostředí		Návrhová vnitřní teplota pro vytápění	Energ. vztažná plocha
			Vytápění	Chlazení	°C	m <sup>2</sup>
Z1	vytápěná zóna - byt	(h) Rodinné domy -obytné místnosti	<input checked="" type="checkbox"/>	<input type="checkbox"/>	20	497,2

## B CELKOVÁ DODANÁ ENERGIE

Dodaná energie je dle §4 Vyhlášky součtem vypočtené spotřeby energie a pomocné energie (čerpadla, regulace apod.) pro daný účel. Vypočtená spotřeba energie vychází z potřeby energie pro zajištění typického užívání budovy se zahrnutím účinností technického systému. Do dodané energie se v souladu s Vyhláškou neuvažují technologie nesouvisející se zajištěním uvedených účelů, ale vstupují do výpočtu ve formě tepelných zisků.

Energonositel	Vytápění	Chlazení	Nucené větrání	Úprava vlhkosti	Příprava teplé vody	Osvětlení vnitřního prostoru budovy	Ostatní	Celkem
	% pokrytí							
	Dodaná energie v MWh/rok							

### PALIVA

Za paliva jsou pro účely průkazu považovány elektrická energie odebíraná z veřejné distribuční sítě, paliva pro spalování (uhlí, dřevo, zemní plyn apod.) a energie dodaná ve formě tepla nebo chladu ze soustavy zásobování tepelnou energií (SZTE).

elektrina	0,1%	---	---	---	0,1%	3,1%	---	3,3%
	0.03	---	---	---	0.06	1.51	---	1.60
zemní plyn	64,3%	---	---	---	8,3%	---	---	72,6%
	31.4	---	---	---	4.06	---	---	35.4
kusové dřevo, dřevní stěpka	24,1%	---	---	---	---	---	---	24,1%
	11.8	---	---	---	---	---	---	11.8

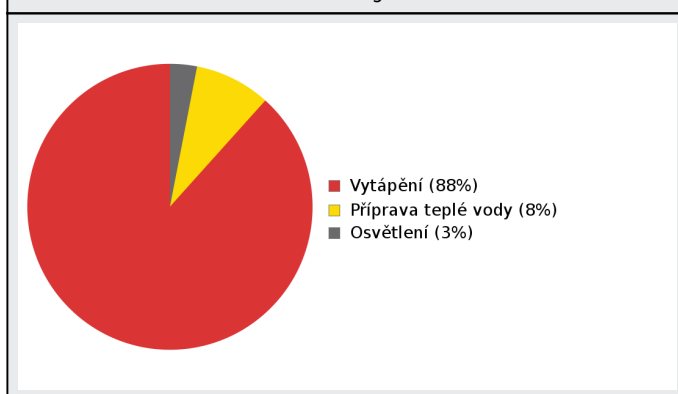
### ENERGIE OKOLNÍHO PROSTŘEDÍ

Za energii okolního prostředí je pro účely průkazu považována energie získaná ze Slunce, Země, vody, vzduchu nebo větru dodaná pomocí technického zařízení (solární kolektory, tepelné čerpadlo apod.). Dále je sem zařazeno využití odpadního tepla z technologie.

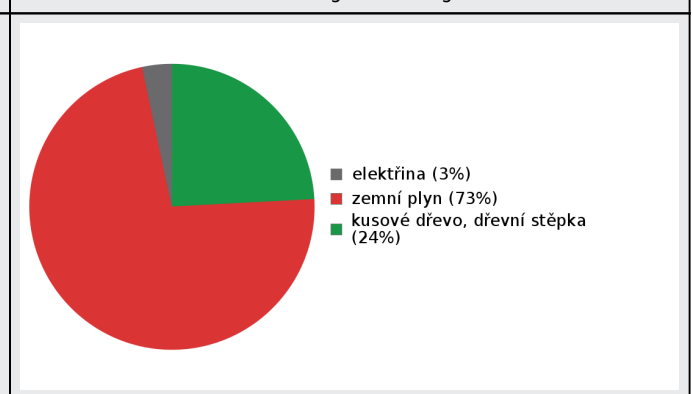
### CELKOVÁ DODANÁ ENERGIE

procentuální podíl	88,5%	---	---	---	8,4%	3,1%	---	100,0%
kWh/m²rok	86,9	---	---	---	8,3	3,0	---	98,2
MWh/rok	43.2	---	---	---	4.12	1.51	---	48.8

Podíl dodané energie dle účelu



Podíl dodané energie dle energonositele



## C PRIMÁRNÍ ENERGIE Z NEOBNOVITELNÝCH ZDROJŮ ENERGIE

Primární energie z neobnovitelných zdrojů energie zobrazuje ekologickou stopu provozu budovy z pohledu spotřeby energie v primárních zdrojích (např. elektrárny, teplárny apod.) se zohledněním účinnosti výroby a distribuce pro užití v hodnocené budově. Faktorem primární energie z neobnovitelných zdrojů energie se násobí složky dodané energie po jednotlivých energonositelích.

Energonositel	Faktor primární energie z neobnovitelných zdrojů energie	Vytápění	Chlazení	Nucené větrání	Úprava vlhkosti	Příprava teplé vody	Osvětlení vnitřního prostoru budovy	Ostatní	Celkem	
		% pokrytí								
		Dodaná energie v MWh/rok								

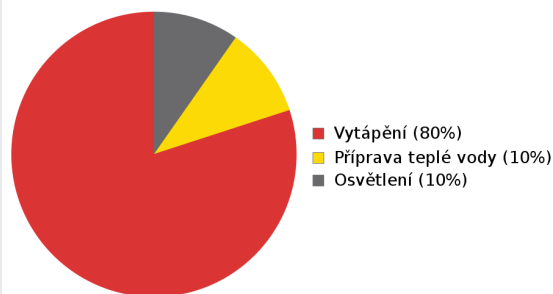
### ENERGONOSITELE

elektrína	2,6	0,2%	---	---	---	0,4%	9,6%	---	10,2%
		0.08	---	---	---	0.16	3.93	---	4.17
zemní plyn	1,0	76,9%	---	---	---	10,0%	---	---	86,9%
		31.4	---	---	---	4.06	---	---	35.4
kusové dřevo, dřevní stěpka	0,1	2,9%	---	---	---	---	---	---	2,9%
		1.18	---	---	---	---	---	---	1.18

### PRIMÁRNÍ ENERGIE Z NEOBNOVITELNÝCH ZDROJŮ ENERGIE

procentuální podíl	80,0%	---	---	---	10,3%	9,6%	---	100,0%
kWh/m²rok	65,6	---	---	---	8,5	7,9	---	82,0
MWh/rok	32.6	---	---	---	4.22	3.93	---	40.8

Podíl dodané energie dle účelu



Podíl dodané energie dle energonositele

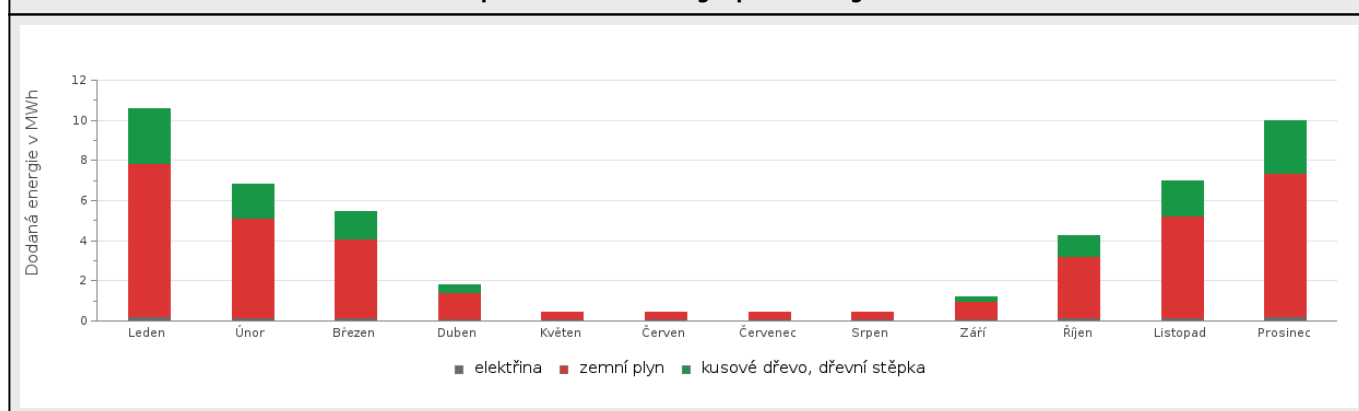


## D ROČNÍ PRŮBĚH DODANÉ ENERGIE

### BILANCE PODLE ENERGOSONITELŮ

	Dodaná energie v MWh/rok											
	Leden	Únor	Březen	Duben	Květen	Červen	Červenec	Srpen	Září	Říjen	Listopad	Prosinec
Celkem	10.6	6.84	5.46	1.80	0.44	0.42	0.43	0.44	1.18	4.27	7.00	9.96
elektřina	0.20	0.16	0.14	0.11	0.10	0.09	0.09	0.10	0.12	0.14	0.16	0.20
zemní plyn	7.65	4.94	3.96	1.32	0.34	0.33	0.34	0.34	0.86	3.10	5.06	7.19
kusové dřevo, dřevní stěpka	2.74	1.74	1.36	0.37	0.00	0.00	0.00	0.00	0.20	1.04	1.78	2.57

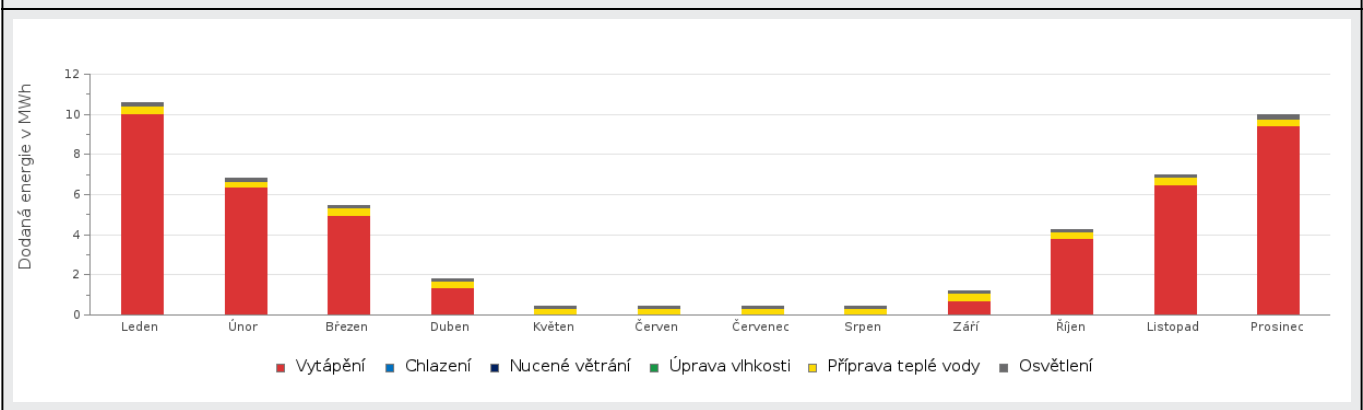
### Roční průběh dodané energie podle energonositelů



### BILANCE PODLE ÚČELŮ SPOTŘEBY

	Dodaná energie v MWh/rok											
	Leden	Únor	Březen	Duben	Květen	Červen	Červenec	Srpen	Září	Říjen	Listopad	Prosinec
Celkem	10.6	6.84	5.46	1.80	0.44	0.42	0.43	0.44	1.18	4.27	7.00	9.96
Vytápění	10.0	6.37	4.98	1.36	0.00	0.00	0.00	0.00	0.73	3.80	6.51	9.42
Chlazení	0.00	0.00	0.00	0.00	0.00	0.00	0.00	0.00	0.00	0.00	0.00	0.00
Nucené větrání	0.00	0.00	0.00	0.00	0.00	0.00	0.00	0.00	0.00	0.00	0.00	0.00
Úprava vlhkosti	0.00	0.00	0.00	0.00	0.00	0.00	0.00	0.00	0.00	0.00	0.00	0.00
Příprava teplé vody	0.35	0.31	0.35	0.34	0.35	0.34	0.35	0.35	0.34	0.35	0.34	0.35
Osvětlení	0.19	0.16	0.13	0.11	0.09	0.08	0.08	0.09	0.11	0.13	0.16	0.19

### Roční průběh dodané energie dle účelů spotřeby



## E BILANCE TEPELNÝCH TOKŮ

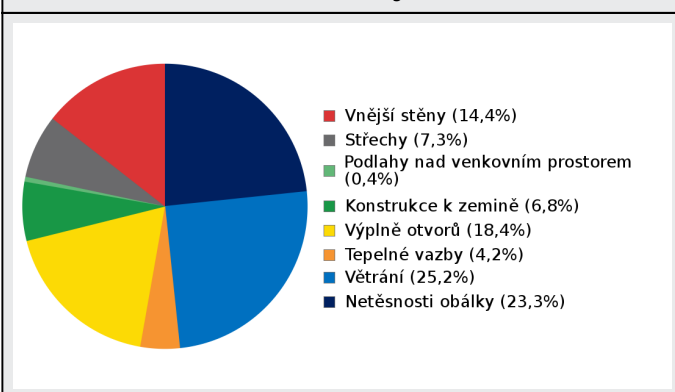
### BILANCE PRO REŽIM VYTÁPĚNÍ

Celkové tepelné ztráty budovy jsou tvořeny prostupem tepla přes konstrukce obálky budovy, cíleným větráním a neřízeným větráním netěsnostmi - infiltrací. Tepelné ztráty jsou z části pokryty využitelnými solárními a vnitřními zisky. Výsledná bilance představuje potřebu energie na vytápění budovy, kterou je nutné dodat soustavou vytápění.

ZTRÁTY ENERGIE			VYUŽITELNÉ ZISKY ENERGIE PRO REŽIM VYTÁPĚNÍ		
Prostup tepla obálkou budovy	MWh/rok	23.4	Solární zisky	MWh/rok	10.3
Větrání		11.4	Vnitřní zisky - lidé		2.54
Netěsnosti obálky - infiltrace		10.6	Vnitřní zisky - osvětlení a technologie a z přilehlých nevytápěných prostor		2.31
Celkem		45.4	Celkem		15.1

POTŘEBA ENERGIE NA VYTÁPĚNÍ	MWh/rok	30,3	kWh/m <sup>2</sup> .rok	60,9
-----------------------------	---------	------	-------------------------	------

Bilance ztrát energie (%)



Bilance potřeby energie na vytápění (MWh/rok)



### BILANCE PRO REŽIM CHLAZENÍ

Budova neobsahuje technický systém chlazení, není proto sestavena bilance pro režim chlazení. V rámci průkazu není prováděn výpočet tepelné stability v letním období, existuje tedy riziko přehřívání budovy.



## F OBÁLKA BUDOVY

Obálkou budovy je soubor všech teplosměnných konstrukcí na systémové hranici celé budovy, které jsou vystaveny přilehlému prostředí, jež tvoří venkovní vzduch (EXT), přilehlá zemina (ZEM), vnitřní vzduch v přilehlém nevytápěném prostoru (NEVYT) nebo sousední budově (SOUS). Budova může být rozdělena na teplotní zóny o různých návrhových vnitřních teplotách s různými požadavky na obalové konstrukce. Hodnocené konstrukce jsou porovnávány s referenční hodnotou, která odpovídá platnému požadavku pro novostavby.

Přehled stavebních prvků a konstrukcí na obálce budovy		Návrhová vnitřní teplota zóny	Přiléhající prostředí	Plocha konstrukce	Součinitel prostupu tepla konstrukce			
					Vypočtená hodnota	Požadavek ČSN 730540-2	Referenční hodnota	Dosažená úroveň - vypočtená / referenční hodnota
					$\Theta_i$	---	$A_j$	
Ozn.	Název	°C	---	m <sup>2</sup>	W/m <sup>2</sup> .K			

### VNĚJŠÍ STĚNY 457,0

STN-1	Stěna obvodová (Z1)	20	EXT	457,0	0,163	0,30	0,21	78%
-------	---------------------	----	-----	-------	-------	------	------	-----

### STŘECHY 267,0

STR-4	Terasa (Z1)	20	EXT	25,0	0,139	0,24	0,17	83%
STR-5	Střecha (Z1)	20	EXT	242,0	0,142	0,24	0,17	85%

### PODLAHY NAD VENKOVNÍM PROSTOREM 11,8

PDL-3	Strop nad závětrím (Z1)	20	EXT	11,8	0,161	0,24	0,17	96%
-------	-------------------------	----	-----	------	-------	------	------	-----

### KONSTRUKCE K ZEMINĚ 255,2

PDL(z)-2	Podlaha k zemině (Z1)	20	ZEM	255,2	0,231	0,45	0,32	73%
----------	-----------------------	----	-----	-------	-------	------	------	-----

### KONSTRUKCE K NEVYTÁPĚNÝM PROSTORŮM 0,0

-	-	-	EXT	-	-	-	-	-
---	---	---	-----	---	---	---	---	---

### KONSTRUKCE K SOUSEDNÍ BUDOVĚ / PROSTORU 0,0

-	-	-	SOUS	-	-	-	-	-
---	---	---	------	---	---	---	---	---

### VÝPLNĚ OTVORŮ 100,0

VYP-6	D1 (Z1)	20	EXT	7,9	1,049	1,70	1,19	88%
VYP-7	D2 (Z1)	20	EXT	11,3	1,402	1,70	1,19	118%
VYP-8	O1 - JV (Z1)	20	EXT	0,7	0,949	1,50	1,05	90%
VYP-9	O2 - JV (Z1)	20	EXT	0,5	0,976	1,50	1,05	93%
VYP-10	O3 - JV (Z1)	20	EXT	2,5	0,894	1,50	1,05	85%
VYP-11	O4 (Z1)	20	EXT	33,5	0,854	1,50	1,05	81%
VYP-12	O5 (Z1)	20	EXT	11,8	0,897	1,50	1,05	85%
VYP-13	O6 - JV (Z1)	20	EXT	3,8	0,891	1,50	1,05	85%
VYP-14	O7 - JV (Z1)	20	EXT	2,4	0,895	1,50	1,05	85%
VYP-15	O8 - JV (Z1)	20	EXT	7,4	0,867	1,50	1,05	83%
VYP-16	O9 (Z1)	20	EXT	1,3	1,098	1,40	0,98	112%
VYP-17	O1 - SZ (Z1)	20	EXT	0,7	0,949	1,50	1,05	90%

VYP-18	O2 - SZ (Z1)	20	EXT	0,5	0,976	<b>1,50</b>	<b>1,05</b>	93%
VYP-19	O3 - SZ (Z1)	20	EXT	2,5	0,894	<b>1,50</b>	<b>1,05</b>	85%
VYP-20	O6 - SZ (Z1)	20	EXT	3,8	0,891	<b>1,50</b>	<b>1,05</b>	85%
VYP-21	O7 - SZ (Z1)	20	EXT	2,4	0,895	<b>1,50</b>	<b>1,05</b>	85%
VYP-22	O8 - SZ (Z1)	20	EXT	7,4	0,867	<b>1,50</b>	<b>1,05</b>	83%

<b>LEHKÝ OBVODOVÝ PLÁŠŤ</b>				<b>0,0</b>				
-	-	-	EXT	-	-	-	-	-

<b>TEPELNÉ VAZBY</b>								
<i>Vliv tepelných vazeb zobrazuje úroveň řešení konstrukčních detailů - styků mezi dvěma a více konstrukcemi.</i>								
Vliv tepelných vazeb $\Delta U_{tb}$				---	<b>0,020</b>	---	<b>0,014</b>	143%

**G TECHNICKÉ SYSTÉMY BUDOVY**

**VYTÁPĚNÍ**

V případě, že je zdrojem tepla zařízení pro kombinovanou výrobu tepla a elektřiny nebo solární systém jsou bilance uvedeny v samostatné tabulce.

Ozn.	Zdroj tepla <sup>1</sup>	Systém vytápění uvnitř budovy							
		Celkový jmenovitý tepelný výkon	Palivo	Spotřeba energie na vytápění v palivu	Sezónní účinnost výroby tepla		Sezónní účinnost distribuce a akumulace tepla	Sezónní účinnost sdílení tepla	Potřeba energie na vytápění
		kW		MWh/rok	%	COP	%	%	% pokrytí MWh/rok
K-1	Plynový kondenzační kotel	13,2	zemní plyn	15.7	100	---	93%	83%	40% 12.1
K-2	Plynový kondenzační kotel	13,2	zemní plyn	15.7	100	---	93%	83%	40% 12.1
K-3	Teplovzdušná krbová kamna	6,4	kusové dřevo, dřevní stěpka	5.89	67	---	93%	83%	10% 3.03
K-4	Teplovzdušná krbová kamna	6,4	kusové dřevo, dřevní stěpka	5.89	67	---	93%	83%	10% 3.03

**CHLAZENÍ**

Ozn.	Zdroj chladu	Systém chlazení uvnitř budovy						
		Celkový jmenovitý chladicí výkon	Palivo	Spotřeba energie na chlazení v palivu	Sezónní chladicí faktor zdroje chladu	Sezónní účinnost distribuce chladu	Sezónní účinnost sdílení tepla	Potřeba energie na chlazení
		kW		MWh/rok	SEER <sub>C,gen,int</sub>	$\eta_{C,dis,int}$	$\eta_{C,em}$	% pokrytí MWh/rok
-	-	-	-	-	-	-	-	-

**NUCENÉ VĚTRÁNÍ**

Ozn.	Systém nuceného větrání	Jmenovitý objemový průtok větracího vzduchu	Průměrný objemový průtok při provozu systému	Spotřeba energie pro provoz systému nuceného větrání	Časový podíl provozu systému nuceného větrání	Sezónní účinnost zařízení zpětného získávání tepla	Jmenovitý měrný příkon systému nuceného větrání	Váhový číselník regulace systému nuceného větrání
		m <sup>3</sup> /hod	m <sup>3</sup> /hod	MWh/rok	%	%	W.s/m <sup>3</sup>	%
-	-	-	-	-	-	-	-	-

ÚPRAVA VLHKOSTI									
Ozn.	Zdroj systému úpravy vlhkosti	Účel	Palivo	Spotřeba energie na úpravu vlhkosti	Jmenovitý elektrický / tepelný příkon	odvlhčení		vlhčení	
						Průměrná sezónní účinnost odvlhčení	Průměrná sezónní účinnost vlhčení	Průměrná sezónní účinnost ZZV	
				MWh/rok	kW				%
-	-	-	-	-	-	-	-	-	-

PŘÍPRAVA TEPLÉ VODY									
V případě, že je zdrojem tepla zařízení pro kombinovanou výrobu tepla a elektřiny nebo solární systém jsou bilance uvedeny v samostatné tabulce.									
Ozn.	Zdroj pro přípravu teplé vody	Systém přípravy teplé vody uvnitř budovy							
		Celkový jmenovitý tepelný výkon	Palivo	Spotřeba energie na přípravu teplé vody v palivu	Sezónní účinnost výroby tepla		Sezónní účinnost distribuce teplé vody	Sezónní potřeba teplé vody	Potřeba energie ohřev teplé vody
					%	---			
		kW		MWh	%	---	%		% pokrytí
K-1	Plynový kondenzační kotel	13,2	zemní plyn	2.03	100	---	TVsys 1: 73,9	27,24	50,0
									2.03
K-2	Plynový kondenzační kotel	13,2	zemní plyn	2.03	100	---	TVsys 2: 73,9	27,24	50,0
									2.03

OSVĚTLENÍ								
Ozn.	Osvětlovací soustava / zóna	Převažující typ světelných zdrojů	Odpovídající energeticky vztahná plocha	Průměrná požadovaná osvětlenost	Průměrné korekční činitele soustavy			
					Typ světelných zdrojů	Řízení soustavy	Konstantní osvětlenost	Závislost na denním světle
		---	m <sup>2</sup>	lux	---	---	---	---
Z1 (L1)	Byt - umělé osvětlení	referenční	428,90	45	1,70	1,00	1,00	1,00

KOMBINOVANÁ VÝROBA ELEKTRINY A TEPLA								
Ozn.	Zdroj pro kombinovanou výrobu elektřiny a tepla	Kogenerační jednotka uvnitř budovy						
		Kogenerační jednotka mimo budovu - bilance dodávky pro hodnocenou budovu						
		Palivo	Spotřeba energie v palivu	Celkový elektrický výkon / sezónní účinnost	Celkový tepelný výkon / sezónní účinnost	Celková sezónní účinnost kogenerační jednotky	Výroba elektřiny / z toho pro neobn. prim. energii	Výroba tepla / z toho pro neobn. prim. energii
			%	%				
-	-	-	-	-	-	-	-	-

SOLÁRNÍ TERMICKÝ SYSTÉM								
Ozn.	Solární termická soustava	Využití solární soustavy	Typ solárních termických kolektorů	Celková plocha apertury / počet ks	Objem solárního zásobníku	Celkový roční zisk soustavy	Celkový roční využitý zisk soustavy	Měrný využitý zisk k ploše apertury
				m <sup>2</sup>				
				ks				
-	-	-	-	-	-	-	-	-

FOTOVOLTAICKÝ SYSTÉM								
<p><i>V průkazu je prováděn pouze bilanční výpočet výroby tepla a elektřiny v souladu s vyhláškou pro účely stanovení neobnovitelní primární energie. Výpočet využití energie pro vlastní spotřebu není relevantní (nejsou obsaženy spotřebiče a technologie).</i></p>								
Ozn.	Fotovoltaická soustava	Využití solární soustavy	Výroba		Akumulace		Celková roční výroba soustavy	Využito pro výpočet neobn. primární energie
			Celková účinná plocha / počet ks panelů	Instalovaný špičkový výkon / účinnost panelu	Objem zásobníku vody	Typ akumulátorů / kapacita		
			m <sup>2</sup>	kWp		typ		
-	-	-	-	-	-	-	-	-

H

## DOPORUČENÍ PRO SNÍŽENÍ ENERGETICKÉ NÁROČNOSTI A ZVÝŠENÍ VYUŽITÍ ALTERNATIVNÍCH SYSTÉMŮ DODÁVEK ENERGIE

Je navržen soubor opatření, která oproti hodnocenému stavu budovy dále snižují její energetickou náročnost a zvyšují podíl alternativních systémů dodávky energie. V postupných krocích jsou navržena jednotlivá opatření, která jsou následně hodnocena jako soubor opatření včetně zahrnutí synergetických vlivů (úsporná opatření se navzájem ovlivňují).

### SNÍŽENÍ CELKOVÉ DODANÉ ENERGIE



V prvním kroku návrhu je doporučeno snížení potřeby energie. Typicky se jedná o snížení ztrát obálkou budovy zateplením nebo snížení tepelné zátěže v letním období instalací stínících prvků. Následně je vyhodnocena možnost zpětného získávání energie (odpadní vody nebo vzduchu, odpadní teplo z chlazení) a možnost využití odpadního tepla z technologií. V kroku tři jsou navržena opatření ke zvýšení energetické účinnosti výroby, distribuce, akumulace a sdílení energie technickými systémy.

Úsporné opatření		Popis návrhu
<b>KROK 1</b>	Zlepšení konstrukcí a prvků obálky budovy vč. stínění	V této kategorii není navrhováno žádné opatření.
<b>KROK 2</b>	Využití zařízení pro zpětné získávání tepla	V této kategorii není navrhováno žádné opatření.
<b>KROK 3</b>	Zlepšení účinnosti technických systémů budovy	V této kategorii není navrhováno žádné opatření.

### POSOUZENÍ PROVEDITELNOSTI ALTERNATIVNÍCH SYSTÉMŮ DODÁVEK ENERGIE

Hodnocení alternativních systémů dodávek energie je provedeno na stavu budovy po realizaci navržených kroků 1-3, tedy po snížení celkové dodané energie.

Alternativní systém dodávky energie		Proveditelnost			Popis návrhu
		Technická	Ekonomická	Ekologická	
<b>KROK 4</b>	Místní systémy využívající energie z OZE	NE	NE	NE	popis
	Kombinovaná výroba elektřiny a tepla	NE	NE	NE	popis
	Soustava zásobování tepelnou energií	NE	NE	NE	popis
	Tepelná čerpadla	ANO	ANO	ANO	Jako vhodné opatření ke snížení energetické náročnosti budovy se nabízí záměna stávajících zdrojů za tepelné čerpadlo vzduch/voda se zásobníkovým ohřívacem teplé vody.

NAVRŽENÝ SOUBOR OPATŘENÍ				
Popis souboru opatření	Jako vhodné opatření ke snížení energetické náročnosti budovy se nabízí záměna stávajících zdrojů za tepelné čerpadlo vzduch/voda se zásobníkovým ohřivačem teplé vody.			
	Potřeba energie na vytápění, chlazení a přípravu teplé vody	Celková dodaná energie	Neobnovitelná primární energie	Klasifikační třída neobnovitelné primární energie
	kWh/m <sup>2</sup> .rok	kWh/m <sup>2</sup> .rok	kWh/m <sup>2</sup> .rok	
	MWh/rok	MWh/rok	MWh/rok	
Hodnocení budova	66,58	98,23	82,05	
	<b>33.1</b>	<b>48.8</b>	<b>40.8</b>	
Soubor navržených opatření	66,58	98,23	82,05	
	<b>33.1</b>	<b>48.8</b>	<b>40.8</b>	
Dosažená úspora energie	0,00	0,00	0,00	-
	<b>0.00</b>	<b>0.00</b>	<b>0.00</b>	

## I PŘEHLED PLNĚNÍ ZÁVAZNÝCH POŽADAVKŮ VYHLÁŠKY

### CELKOVÉ HODNOCENÍ PLNĚNÍ POŽADAVKŮ VYHLÁŠKY

Požadavek vyhlášky dle:	Požadavky pro výstavbu nové budovy do 31.12.2021	Splněno:	jsou SPLNĚNY
-------------------------	--	----------	--------------

### REFERENČNÍ BUDOVA

Úroveň referenční budovy:	budova s téměř nulovou spotřebou energie do 31.12.2021			
Snížení referenční hodnoty neobnovitelné primární energie	Druh budovy nebo zóny	Energetická vztahná plocha	Měrná potřeba na vytápění referenční budovy	Míra snížení
		m <sup>2</sup>	kWh/m <sup>2</sup> .rok	%
	Z1 - vytápěná zóna - byt (obytná zóna)	497,2	78,9	25

### PŘEHLED PLNĚNÍ ZÁVAZNÝCH POŽADAVKŮ VYHLÁŠKY

*V případě, že pro danou oblast vyhláška nestanovuje požadavek, tabulka se nevyplňuje - symbol X*

Hodnocený parametr	Jednotka	Ozn.	Hodnocený prvek budovy	Návrhová vnitřní teplota zóny	Přílehlající prostředí	Vypočtená hodnota	Referenční hodnota	Splněno
--------------------	----------	------	------------------------	-------------------------------	------------------------	-------------------	--------------------	---------

### MĚNĚNÉ/ NOVÉ STAVEBNÍ PRKY A KONSTRUKCE

*Hodnocení splnění požadavku je vyžadováno u změny dokončené budovy při plnění požadavku na energetickou náročnost budovy podle § 6 odst. 2 písm. c)*

X	---	---	---	---	---	---	---	---
---	-----	-----	-----	-----	-----	-----	-----	-----

### MĚNĚNÉ/ NOVÉ TECHNICKÉ SYSTÉMY

*Hodnocení splnění požadavku je vyžadováno u změny dokončené budovy při plnění požadavku na energetickou náročnost budovy podle § 6 odst. 2 písm. d)*

X	---	---	---	---	---	---	---	---
---	-----	-----	-----	-----	-----	-----	-----	-----

### OBÁLKA BUDOVY

*Hodnocení splnění požadavku je vyžadováno u nové budovy a u změny dokončené budovy při plnění požadavku na energetickou náročnost budovy podle § 6 odst. 2 písm. a) a písm. b)*

Průměrný součinitel prostupu tepla budovy	W/m <sup>2</sup> .K	Budova jako celek		0,24	0,28	ANO
---	---------------------	-------------------	--	------	------	-----

### CELKOVÁ DODANÁ ENERGIE

*Hodnocení splnění požadavku je vyžadováno u nové budovy a u změny dokončené budovy při plnění požadavku na energetickou náročnost budovy podle § 6 odst. 2 písm. b)*

Celková dodaná energie	kWh/m <sup>2</sup> .rok	Budova jako celek		98,23	125,58	ANO
------------------------	-------------------------	-------------------	--	-------	--------	-----



NEOBNOVITELNÁ PRIMÁRNÍ ENERGIE					
<i>Hodnocení splnění požadavku je vyžadováno u nové budovy a u změny dokončené budovy při plnění požadavku na energetickou náročnost budovy podle § 6 odst. 2 písm. a)</i>					
<b>Neobnovitelná primární energie</b>	kWh/m <sup>2</sup> .rok	Budova jako celek	82,05	97,52	ANO

## J OSTATNÍ ÚDAJE

METODA VÝPOČTU			
<b>Použitý software:</b>	 - ENERGETIKA	<b>Verze software:</b>	6.0.5
<b>Klimatická data:</b>	průměr - JIHOČESKÝ KRAJ - (ČSN EN ISO 15 927-4, zdroj: ČHMÚ)	<b>Metoda výpočtu:</b>	Měsíční krok

## ÚDAJE O PROJEKTOVÉ DOKUMENTACI STAVBY

Průkaz je součástí projektové dokumentace stavebního záměru.			
<b>Název stavby:</b>	Rodinný dům	<b>Stupeň PD:</b>	DSP/DOS (dokumentace pro povolení/ohlášení stavby)
<b>Stavebník:</b>	fyzická	<b>IČ:</b>	-
<b>Generální projektant:</b>	Jaroslav Hlávka	<b>IČ:</b>	
<b>Zodpovědný projektant:</b>	Jaroslav Hlávka	<b>Č. autorizace:</b>	

## DALŠÍ ZDROJE INFORMACÍ

<b>Bezplatná poradenská služba:</b>	<a href="https://www.mpo-efekt.cz/cz/ekis">https://www.mpo-efekt.cz/cz/ekis</a>
<b>Katalog úspor energie:</b>	<a href="https://www.kataloguspor.cz">https://www.kataloguspor.cz</a>

## K ENERGETICKÝ SPECIALISTA

### ENERGETICKÝ SPECIALISTA

<b>Jméno / obchodní firma:</b>	Jaroslav Hlávka, DiS.	<b>Číslo oprávnění:</b>	1180
<b>Telefon:</b>	+420 603 859 617	<b>E-mail:</b>	jhlavka@seznam.cz

### URČENÁ OSOBA

*V případě, že je energetickým specialistou právnická osoba, musí být v souladu s §10 odst. 2 písm. b) určena fyzická osoba, která je držitelem oprávnění k výkonu činnosti energetického specialisty.*

<b>Jméno a příjmení:</b>	-	<b>Číslo oprávnění:</b>	-
--------------------------	---	-------------------------	---

### PLATNOST PRŮKAZU

*Dle zákona č. 406/2000 Sb. §7a odst. 4 je platnost průkazu 10 let ode dne jeho vyhotovení nebo do větší změny dokončené budovy anebo do změny způsobu vytápění, chlazení nebo přípravy teplé vody.*

<b>Evidenční číslo průkazu:</b>	360682.0	<b>Podpis energetického specialisty:</b>	
<b>Datum vyhotovení průkazu:</b>	30.05.2021		
<b>Platnost průkazu do:</b>	30.05.2031		