

PRŮKAZ ENERGETICKÉ NÁROČNOSTI BUDOVY

vydaný podle zákona č. 406/2000 Sb., o hospodaření energií, a vyhlášky č. 264/2020 Sb., o energetické náročnosti budov

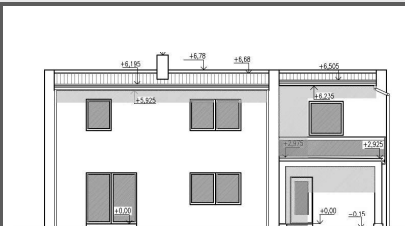
Ulice, č.p./č.o.: Chotěbuzská 133

PSC, obec: 735 61 Chotěbuz

K.ú., parcelní č.: Chotěbuz [652954], 300

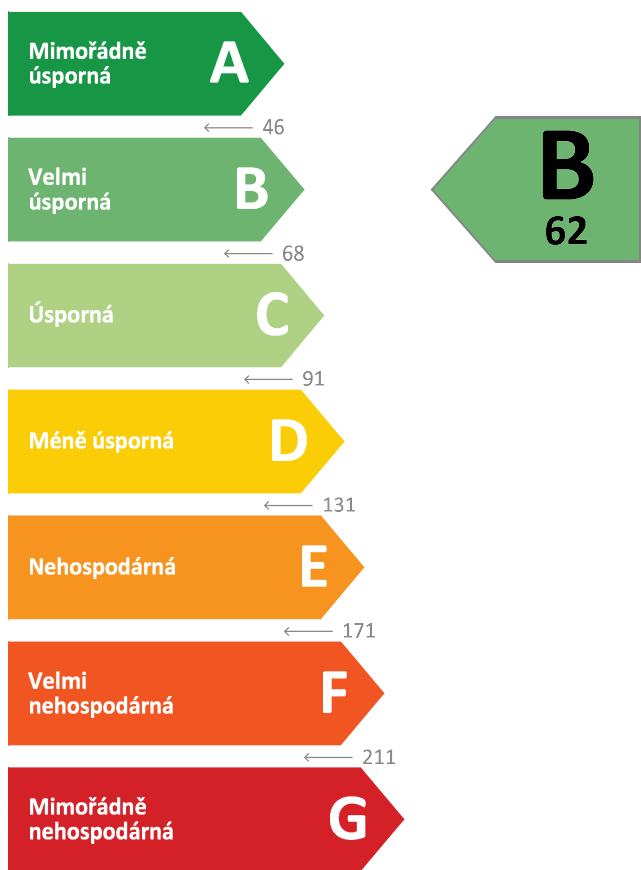
Typ budovy: Rodinný dům

Celková energeticky vztažná plocha: 336,6 m²



KLASIFIKAČNÍ TŘÍDA

Primární energie z neobnovitelných zdrojů
kWh/(m².rok)



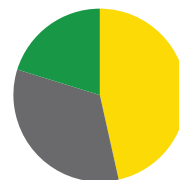
Požadavky pro změnu
dokončené budovy

jsou **SPLNĚNY**

ROZDĚLENÍ DODANÉ ENERGIE

MWh/rok

- Energie prostředí - 13,4 (46 %)
- Elektrina - 9,6 (33 %)
- Kusové dřevo a štěpka - 5,8 (20 %)



UKAZATELE ENERGETICKÉ NÁROČNOSTI

Průměrný součinitel prostupu tepla budovy	0,23 W/(m ² .K)	C
Měrná potřeba tepla na vytápění	50 kWh/(m ² .rok)	
Celková dodaná energie	86 kWh/(m².rok)	C
Vytápění	70 kWh/(m ² .rok)	C
Chlazení	-	
Nucené větrání	-	
Úprava vlhkosti	-	
Příprava teplé vody	14 kWh/(m ² .rok)	C
Osvětlení	2 kWh/(m ² .rok)	B

Energetický specialista: Ing. Vlastimil Bobrek

Osvědčení č.: 0142

Kontakt: vlastikbobrek@seznam.cz

Ev. č. průkazu: 687248.0

Vyhotoveno dne: 18.02.2025

Podpis: