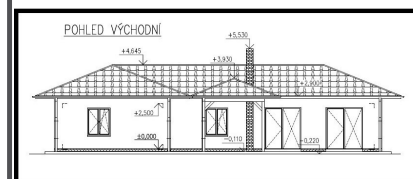


PRŮKAZ ENERGETICKÉ NÁROČNOSTI BUDOVY

vydaný podle zákona č. 406/2000 Sb., o hospodaření energií, a vyhlášky č. 264/2020 Sb., o energetické náročnosti budov

Ulice, číslo: Okružní, parc. 234/107
 PSČ, místo: 37008, Staré Hodějovice
 K.ú., parcelní č.: Staré Hodějovice (754331), 234/107
 Typ budovy: Rodinný dům
 Celková energeticky vztažná plocha: 160 m²



KLASIFIKAČNÍ TŘÍDA

Primární energie z neobnovitelných zdrojů
kWh/(m²·rok)



Požadavky pro výstavbu
nové budovy do 31.12.2021

jsou **SPLNĚNY**

ROZDĚLENÍ DODANÉ ENERGIE

MWh/rok

■ Energie okolního prostředí: 16.9
 ■ kusové dřevo, dřevní stěpka: 15.9
 ■ elektřina: 9.9



UKAZATELE ENERGETICKÉ NÁROČNOSTI

	Průměrný součinitel prostupu tepla budovy	0.22 W/(m ² ·K)	B
	Měrná potřeba tepla na vytápění	164 kWh/(m ² ·rok)	
	Celková dodaná energie	267 kWh/(m ² ·rok)	B
	Vytápění	236 kWh/(m ² ·rok)	C
	Chlazení	-	
	Nucené větrání	-	
	Úprava vlhkosti	-	
	Příprava teplé vody	25.7 kWh/(m ² ·rok)	C
	Osvětlení	5.14 kWh/(m ² ·rok)	D

Energetický specialista: Ing. Pavel Kříha
 Osvědčení č.: 0043
 Kontakt: kriha@terms-cz.com

Ev. č. průkazu: 343149.0
 Vyhотовeno dne: 21.03.2021
 Podpis: