

PRŮKAZ ENERGETICKÉ NÁROČNOSTI BUDOVY

vydaný podle zákona č. 406/2000 Sb., o hospodaření energií, a vyhlášky č. 78/2013 Sb., o energetické náročnosti budov

Ulice, číslo: Tyršova čp. 171
 PSC, místo: 27034 Čistá u Rakovníka
 Typ budovy: Rodinný dům
 Plocha obálky budovy: 784,0 m²
 Objemový faktor tvaru A/V: 0,69 m²/m³
 Energeticky vztažná plocha: 354,6 m²

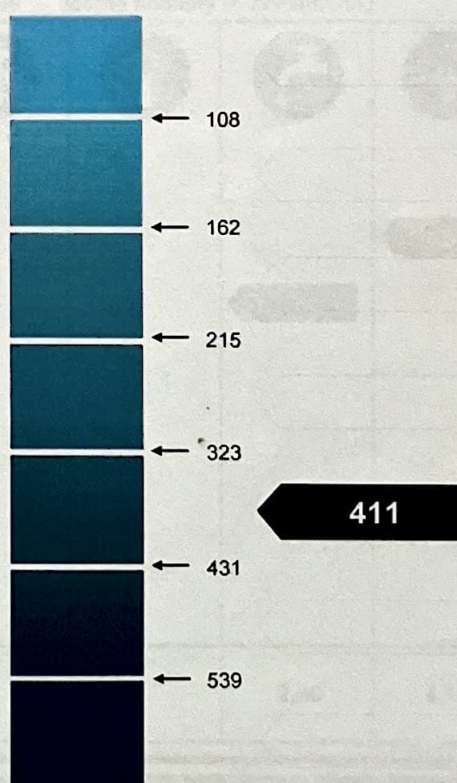


ENERGETICKÁ NÁROČNOST BUDOVY

Celková dodaná energie
(Energie na vstupu do budovy)

Neobnovitelná primární energie
(Vliv provozu budovy na životní prostředí)

Měrné hodnoty kWh/(m²·rok)



Hodnoty pro celou budovu
MWh/rok

124,779

145,803