



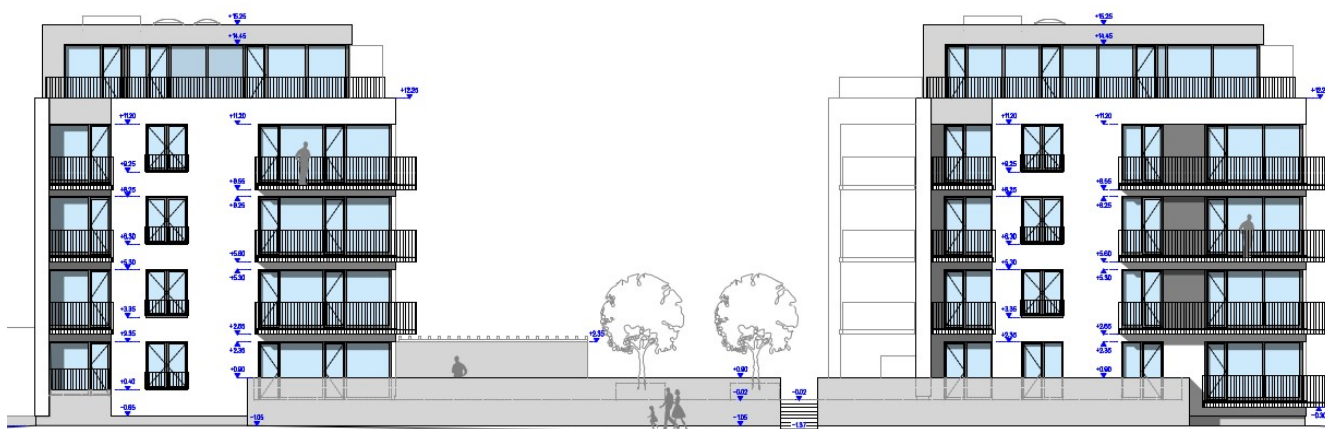
PRŮKAZ ENERGETICKÉ NÁROČNOSTI BUDOVY

vydaný podle zákona č. 406/2000 Sb. o hospodaření energií
vyhlášky č. 264/2020 Sb. o energetické náročnosti budov



Bytový dům

Plzeň, k.ú.:Plzeň [721981], parc. č.:8459/2



- Energetický specialista:
ArchEnergy s.r.o.
MPO č. oprávnění: 1908
- Vedeno pod č. zakázky:
21-1099-PK-FJ
- Spolupráce na dokumentu:
Ing. arch. Petr Kvasnička MPO č.1382
Ing. Jan Kvasnička. MPO č.0855
Ing. František Jelínek
- ENEX:
409308.0



PRŮKAZ ENERGETICKÉ NÁROČNOSTI BUDOVY

vydaný podle zákona č. 406/2000 Sb., o hospodaření energií, a vyhlášky č. 264/2020 Sb., o energetické náročnosti budov

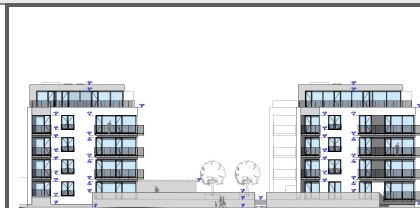
Ulice, č.p./č.o.: OBYTNÝ SOUBOR ZELENÝ TROJÚHELNÍKBYTOVÝ DŮM A1

PSC, obec: 301 00 Plzeň

K.ú., parcelní č.: Plzeň [721981], 8459/60, 8456/36

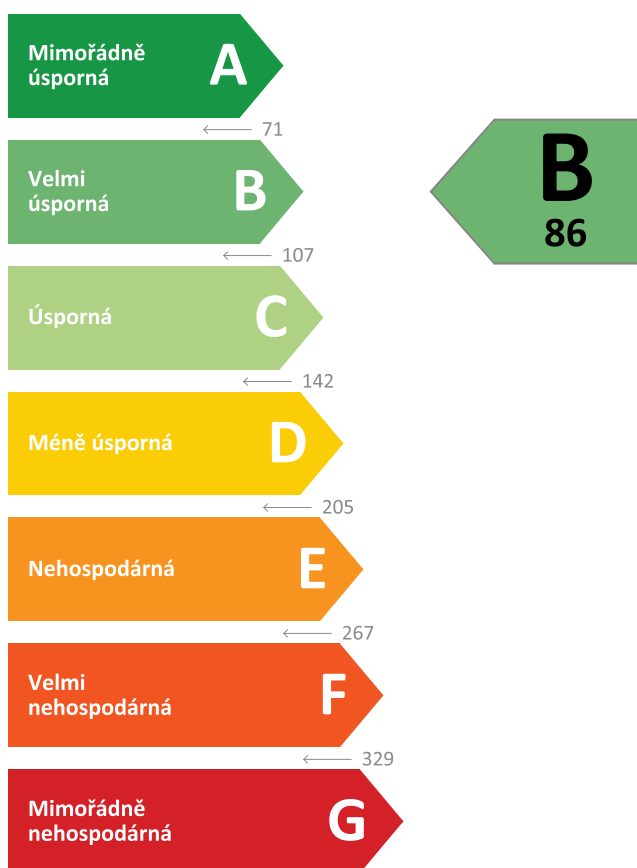
Typ budovy: Bytový dům

Celková energeticky vztažná plocha: 7032,6 m²



KLASIFIKAČNÍ TŘÍDA

Primární energie z neobnovitelných zdrojů
kWh/(m².rok)



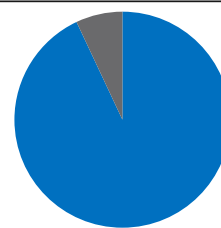
Požadavky pro výstavbu nové budovy od 1.1.2022

jsou **SPLNĚNY**

ROZDĚLENÍ DODANÉ ENERGIE

MWh/rok

- Účinná SZTE s OZE < 80% - 544,5 (93 %)
- Elektřina - 42,9 (7 %)
- Energie prostředí - 0,3 (0 %)



UKAZATELE ENERGETICKÉ NÁROČNOSTI

Průměrný součinitel prostupu tepla budovy	0,40 W/(m ² .K)	C
Měrná potřeba tepla na vytápění	34 kWh/(m ² .rok)	
Celková dodaná energie	84 kWh/(m².rok)	B
Vytápění	42 kWh/(m ² .rok)	C
Chlazení	-	
Nucené větrání	1 kWh/(m ² .rok)	B
Úprava vlhkosti	-	
Příprava teplé vody	36 kWh/(m ² .rok)	C
Osvětlení	5 kWh/(m ² .rok)	B

Energetický specialista: Archenergy s.r.o

Osvědčení č.: 1908

Kontakt: petr.kvasnicka@ArchEnergy.cz

Ev. č. průkazu: 409308.0

Vyhotoveno dne: 25.01.2022

Podpis: