

PRŮKAZ ENERGETICKÉ NÁROČNOSTI BUDOVY

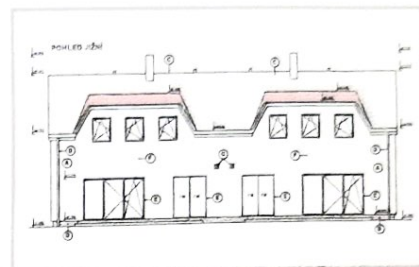
Ulice, č.p./č.o.: parc.č. 729/7 a 729/11

PSČ, obec: 337 01 Ejpovice

K.ú., parcelní č.: Ejpovice [634344], parc.č. 729/7 a 729/11

Typ budovy: Rodinný dům

Celková energeticky vztažná plocha: 315,3 m²



KLASIFIKAČNÍ TŘÍDA

Primární energie z neobnovitelných zdrojů
kWh/(m².rok)



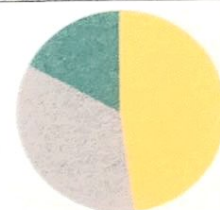
Požadavky pro výstavbu nové budovy do 31.12.2021

jsou **SPLNĚNY**

ROZDĚLENÍ DODANÉ ENERGIE

MWh/rok

- Energie prostředí - 9,4 (48 %)
- Elektřina - 6,9 (35 %)
- Kusové dřevo a štěpka - 3,3 (17 %)



UKAZATELE ENERGETICKÉ NÁROČNOSTI

	Průměrný součinitel prostupu tepla budovy	0,22 W/(m ² .K)	B
	Měrná potřeba tepla na vytápění	31 kWh/(m ² .rok)	
	Celková dodaná energie	62 kWh/(m².rok)	A
	Vytápění	40 kWh/(m ² .rok)	A
	Chlazení	-	
	Nucené větrání	2 kWh/(m ² .rok)	A
	Úprava vlhkosti	-	
	Příprava teplé vody	18 kWh/(m ² .rok)	B
	Osvětlení	2 kWh/(m ² .rok)	B

Energetický specialista: ing. Petr Veleba

Osvědčení č.: 459

Kontakt: Petr.Veleba@email.cz

Ev. č. průkazu: 337887.0

Vyhotoveno dne: 25.02.2021

Podpis:

