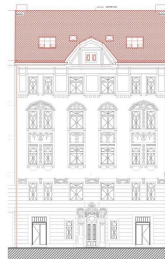


PRŮKAZ ENERGETICKÉ NÁROČNOSTI BUDOVY

vydaný podle zákona č. 406/2000 Sb., o hospodaření energií, a vyhlášky č. 264/2020 Sb., o energetické náročnosti budov

Ulice, číslo: Jaromírova, 487 / 4
PSČ, místo: 128 00, Praha
K.ú., parcelní č.: Nusle (728161), 1422
Typ budovy: Bytový dům
Celková energeticky vztažná plocha: 1713 m²



KLASIFIKAČNÍ TŘÍDA

Primární energie z neobnovitelných zdrojů
kWh/(m²·rok)



Požadavky pro změnu dokončené budovy

NEJSOU splněny

ROZDĚLENÍ DODANÉ ENERGIE

MWh/rok

zemní plyn: 223.4
elektřina: 31.3



UKAZATELE ENERGETICKÉ NÁROČNOSTI

Průměrný součinitel prostupu tepla budovy	0.89 W/(m ² ·K)	F
Měrná potřeba tepla na vytápění	84.3 kWh/(m ² ·rok)	
Celková dodaná energie	149 kWh/(m²·rok)	C
Vytápění	101 kWh/(m ² ·rok)	E
Chlazení	0.08 kWh/(m ² ·rok)	-
Nucené větrání	1.24 kWh/(m ² ·rok)	C
Úprava vlhkosti	-	-
Příprava teplé vody	42.3 kWh/(m ² ·rok)	C
Osvětlení	3.48 kWh/(m ² ·rok)	B

Energetický specialista: PKV BUILD s.r.o.
Osvědčení č.: 1865
Kontakt: vitkova@pkv.cz



Ev. č. průkazu: 469494.1
Vyhотовeno dne: 22.12.2022
Podpis: