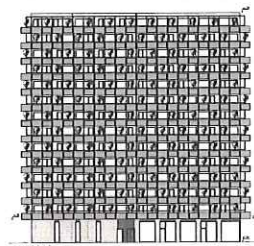


PRŮKAZ ENERGETICKÉ NÁROČNOSTI BUDOVY

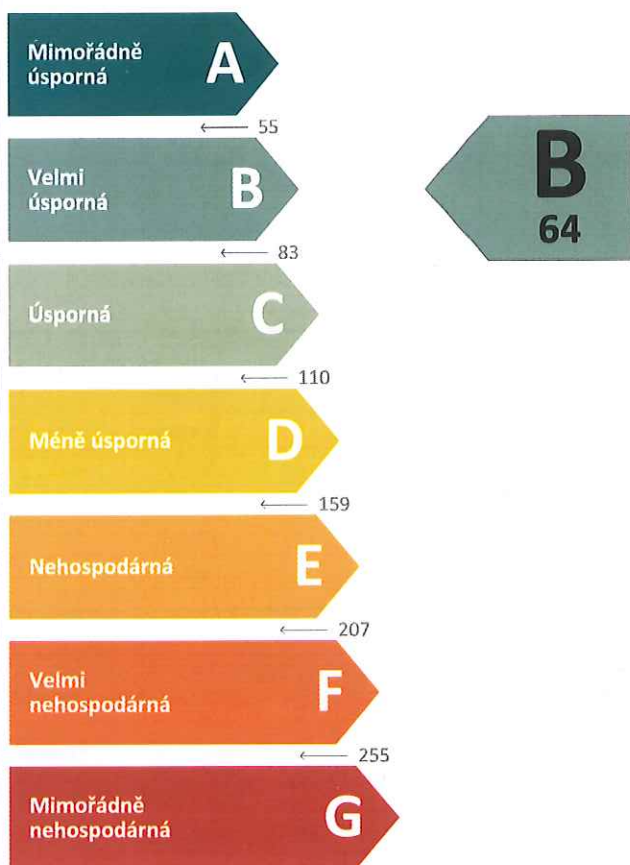
vydaný podle zákona č. 406/2000 Sb., o hospodaření energií, a vyhlášky č. 264/2020 Sb., o energetické náročnosti budov

Ulice, č.p./č.o.: U Borského parku ---
PSČ, obec: 301 00 Plzeň
K.ú., parcelní č.: Plzeň, 8184/101, 8184/103, 8184/104
Typ budovy: Bytový dům
Celková energeticky vztažná plocha: 6587,9 m²



KLASIFIKAČNÍ TŘÍDA

Primární energie z neobnovitelných zdrojů
kWh/(m².rok)



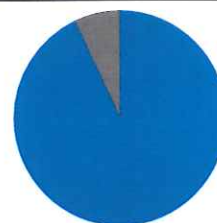
Požadavky pro výstavbu nové budovy do 31.12.2021

jsou **SPLNĚNY**

ROZDĚLENÍ DODANÉ ENERGIE

MWh/rok

Účinná SZTE s OZE < 80% - 381,0 (93 %)
Elektrina - 29,9 (7 %)



UKAZATELE ENERGETICKÉ NÁROČNOSTI

Průměrný součinitel prostupu tepla budovy	0,45 W/(m ² .K)	B
Měrná potřeba tepla na vytápění	29 kWh/(m ² .rok)	
Celková dodaná energie	62 kWh/(m².rok)	B
Vytápění	37 kWh/(m ² .rok)	C
Chlazení	-	
Nucené větrání	0 kWh/(m ² .rok)	B
Úprava vlhkosti	-	
Příprava teplé vody	22 kWh/(m ² .rok)	C
Osvětlení	4 kWh/(m ² .rok)	B

Energetický specialista: Ing. Martin Jandoš
Osvědčení č.: 0139
Kontakt: jandos.martin@seznam.cz

Ev. č. průkazu: 336842.0
Vyhotoveno dne: 22.2.2021
Podpis:

