

PRŮKAZ ENERGETICKÉ NÁROČNOSTI BUDOVY

vydaný podle zákona č. 406/2000 Sb., o hospodaření energií, a vyhlášky č. 264/2020 Sb., o energetické náročnosti budov

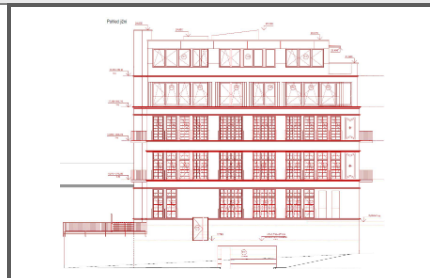
Ulice, č.p./č.o.: Boženy Němcové, U Tiskárny, 8. března 13

PSC, obec: 460 05 Liberec [563889]

K.ú., parcelní č.: Liberec [682039], 1066, 1067, 1068

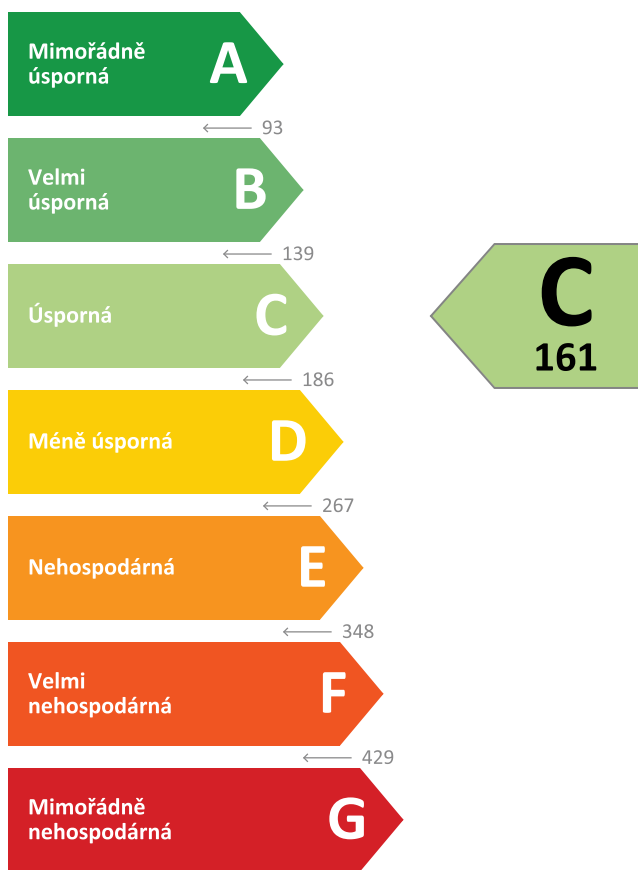
Typ budovy: Bytový dům

Celková energeticky vztažná plocha: 2708,8 m²



KLASIFIKAČNÍ TŘÍDA

Primární energie z neobnovitelných zdrojů
kWh/(m².rok)



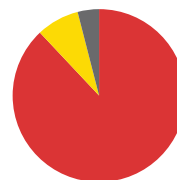
Požadavky pro změnu
dokončené budovy

jsou **SPLNĚNY**

ROZDĚLENÍ DODANÉ ENERGIE

MWh/rok

- Zemní plyn - 386,3 (88 %)
- Energie prostředí - 33,4 (8 %)
- Elektřina - 19,2 (4 %)



UKAZATELE ENERGETICKÉ NÁROČNOSTI

Průměrný součinitel prostupu tepla budovy	0,61 W/(m ² .K)	C
Měrná potřeba tepla na vytápění	69 kWh/(m ² .rok)	
Celková dodaná energie	162 kWh/(m².rok)	C
Vytápění	92 kWh/(m ² .rok)	C
Chlazení	-	
Nucené větrání	3 kWh/(m ² .rok)	B
Úprava vlhkosti	-	
Příprava teplé vody	59 kWh/(m ² .rok)	C
Osvětlení	8 kWh/(m ² .rok)	D

Energetický specialista: Ing. Pavlína Heřmanová

Osvědčení č.: 0587

Kontakt: hermanova@atelier2007.cz

Ev. č. průkazu: 433450.0

Vyhotoveno dne: 19.05.2022

Podpis