

# PRŮKAZ ENERGETICKÉ NÁROČNOSTI BUDOVY

vydaný podle zákona č. 406/2000 Sb., o hospodaření energií, a vyhlášky č. 78/2013 Sb., o energetické náročnosti budov

Ulice, číslo: **Neklanova 85/1**

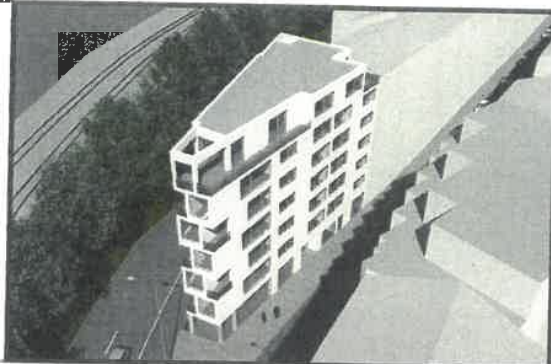
PSČ, místo: **140 00 Praha 4 - Vyšehrad**

Typ budovy: **Bytový dům, obchodní plochy**

Plocha obálky budovy: **2687,94 m<sup>2</sup>**

Objemový faktor tvaru A/V: **0,48 m<sup>2</sup>/m<sup>3</sup>**

Celková energeticky vztažná plocha: **1535,41 m<sup>2</sup>**

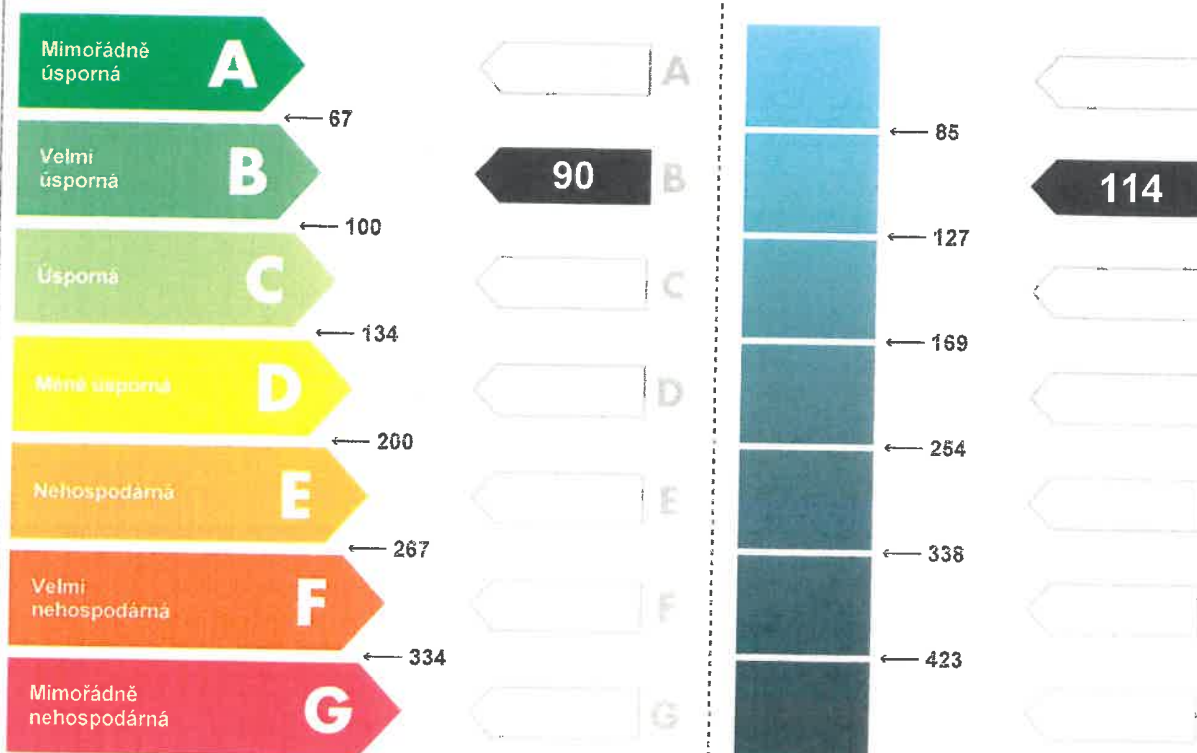


## ENERGETICKÁ NÁROČNOST BUDOVY

**Celková dodaná energie**  
(Energie na vstupu do budovy)

**Neobnovitelná primární energie**  
(Vliv provozu budovy na životní prostředí)

Měrné hodnoty kWh/(m<sup>2</sup>·rok)



Hodnoty pro celou budovu  
MWh/rok

**138,6**

**175,2**