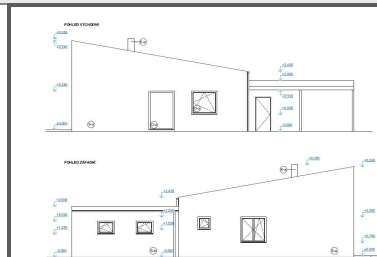


PRŮKAZ ENERGETICKÉ NÁROČNOSTI BUDOVY

vydaný podle zákona č. 406/2000 Sb., o hospodaření energií, a vyhlášky č. 264/2020 Sb., o energetické náročnosti budov

Ulice, č.p./č.o.: U Nové šachty -
PSC, obec: 711 00 Ostrava
K.ú., parcelní č.: Koblov (okres Ostrava-město);667366,, 1018/2
Typ budovy: Rodinný dům
Celková energeticky vztažná plocha: 128,1 m²



KLASIFIKAČNÍ TŘÍDA

Primární energie z neobnovitelných zdrojů
kWh/(m².rok)



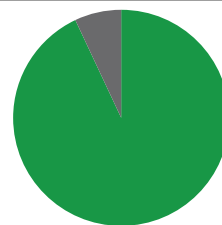
Požadavky pro výstavbu nové budovy od 1.1.2022

jsou **SPLNĚNY**

ROZDĚLENÍ DODANÉ ENERGIE

MWh/rok

Kusové dřevo a štěpka - 18,4 (93 %)
Elektřina - 1,4 (7 %)



UKAZATELE ENERGETICKÉ NÁROČNOSTI

Průměrný součinitel prostupu tepla budovy	0,24 W/(m ² .K)	B
Měrná potřeba tepla na vytápění	61 kWh/(m ² .rok)	
Celková dodaná energie	155 kWh/(m ² .rok)	C
Vytápění	119 kWh/(m ² .rok)	C
Chlazení	-	
Nucené větrání	-	
Úprava vlhkosti	-	
Příprava teplé vody	33 kWh/(m ² .rok)	D
Osvětlení	3 kWh/(m ² .rok)	A

Energetický specialista: Ing. Petr Hanko

Osvědčení č.: 1402

Kontakt: petrhanko@centrum.cz

Ev. č. průkazu: 426725.0

Vyhotoveno dne: 20.04.2022

Podpis: