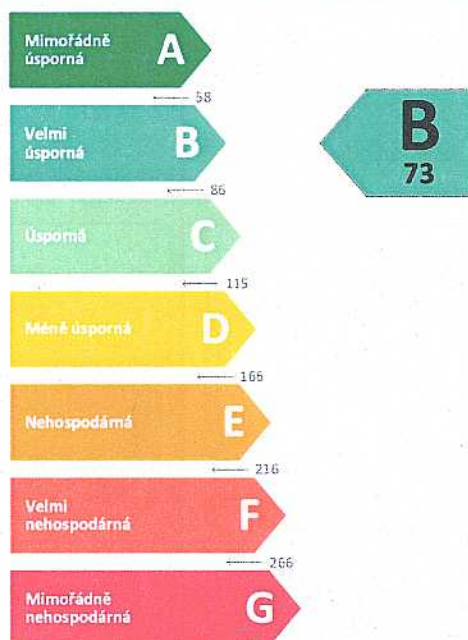


PRŮKAZ ENERGETICKÉ NÁROČNOSTI BUDOVY

Dle vyhlášky č. 264/2020 Sb.



RODINNÝ DŮM BŘASY 3
K.Ú. BŘASY, P.Č. 325/26



Stavebník: Fagion s.r.o.
Zpracovatel: Ing. Vítězslav Calta, Ledce 293, 330 14 Ledce
Č. oprávnění MPO: 1436
Důvod zpracování: Budova s téměř nulovou spotřebou energie
Datum: 02/2021
Č. zakázky: 20133
Ev. číslo PENB: 333932.0



č.j. 1480/2021
 Lu da
 21. 2. 2021

PRŮKAZ ENERGETICKÉ NÁROČNOSTI BUDOVY

vydaný podle zákona č. 406/2000 Sb., o hospodaření energií, a vyhlášky č. 264/2020 Sb., o energetické náročnosti budov

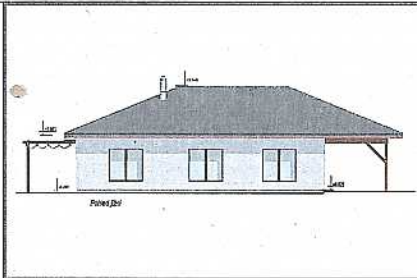
Ulice, č.p./č.o.:

PSČ, obec: 338 24 Břasy

K.ú., parcelní č.: Břasy, 325/26

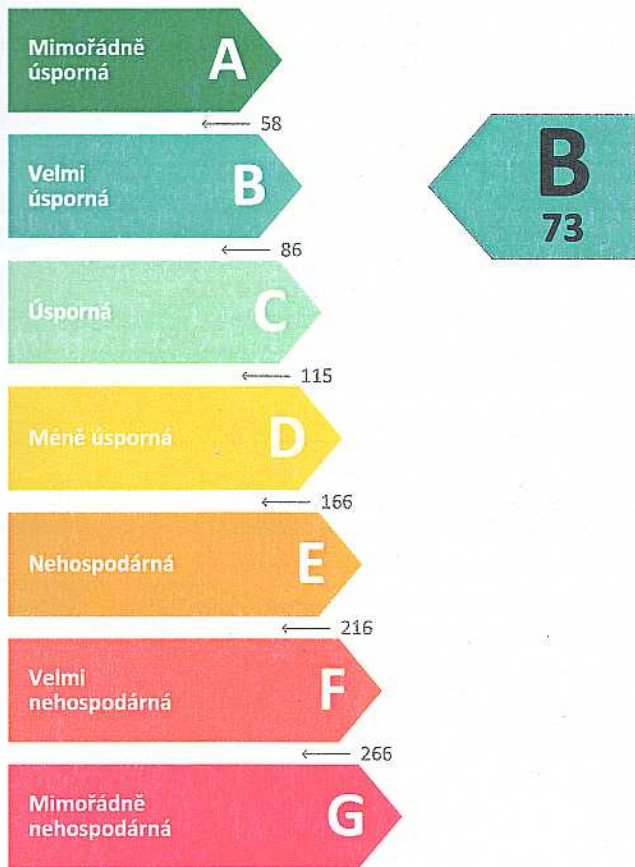
Typ budovy: Rodinný dům

Celková energeticky vztažná plocha: 155,6 m²



KLASIFIKAČNÍ TŘÍDA

Primární energie z neobnovitelných zdrojů
kWh/(m².rok)



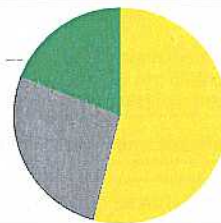
Požadavky pro výstavbu nové budovy do 31.12.2021

jsou SPLNĚNY

ROZDĚLENÍ DODANÉ ENERGIE

MWh/rok

- Energie prostředí - 8,3 (54 %)
- Elektřina - 4,2 (27 %)
- Kusové dřevo a štěpka - 2,9 (19 %)



UKAZATELE ENERGETICKÉ NÁROČNOSTI

Průměrný součinitel prostupu tepla budovy	0,19 W/(m ² .K)	B
Měrná potřeba tepla na vytápění	52 kWh/(m ² .rok)	
Celková dodaná energie	99 kWh/(m².rok)	B
Vytápění	75 kWh/(m ² .rok)	B
Chlazení	-	
Nucené větrání	-	
Úprava vlhkosti	-	
Příprava teplé vody	22 kWh/(m ² .rok)	B
Osvětlení	2 kWh/(m ² .rok)	A

Energetický specialista: Ing. Vítězslav Calta

Osvědčení č.: 1436

Kontakt: Vitezslav.Calta@zc-projekty.cz

Ev. č. průkazu: 333932.0

Vyhotoveno dne: 07.02.2021

Podpis: