

PRŮKAZ ENERGETICKÉ NÁROČNOSTI BUDOVY

vydaný podle zákona č. 406/2000 Sb., o hospodaření energií, a vyhlášky č. 264/2020 Sb., o energetické náročnosti budov

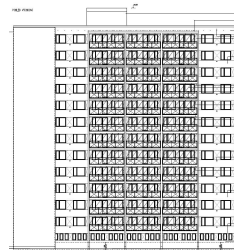
Ulice, č.p./č.o.: Závodu Míru 1823

PSC, obec: 53002 Pardubice

K.ú., parcelní č.: Pardubice, 7225

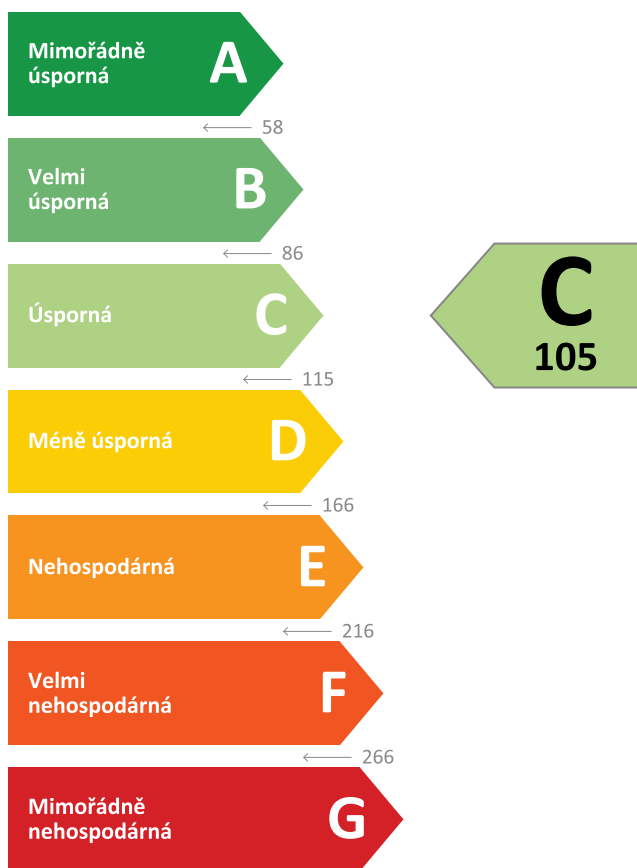
Typ budovy: Bytový dům

Celková energeticky vztažná plocha: 7204,8 m²



KLASIFIKAČNÍ TŘÍDA

Primární energie z neobnovitelných zdrojů
kWh/(m².rok)



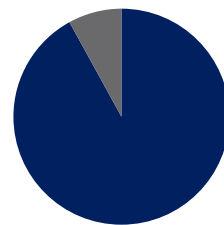
Požadavky pro změnu
dokončené budovy

jsou **SPLNĚNY**

ROZDĚLENÍ DODANÉ ENERGIE

MWh/rok

- Ostatní SZTE - 500,0 (92 %)
- Elektřina - 41,9 (8 %)



UKAZATELE ENERGETICKÉ NÁROČNOSTI

Průměrný součinitel prostupu tepla budovy	0,59 W/(m ² .K)	D
Měrná potřeba tepla na vytápění	34 kWh/(m ² .rok)	
Celková dodaná energie	75 kWh/(m ² .rok)	C
Vytápění	42 kWh/(m ² .rok)	D
Chlazení	-	
Nucené větrání	0 kWh/(m ² .rok)	A
Úprava vlhkosti	-	
Příprava teplé vody	28 kWh/(m ² .rok)	B
Osvětlení	5 kWh/(m ² .rok)	D

Energetický specialista: Ing. Petr Suchánek Ph.D

Osvědčení č.: 629

Kontakt: info@petrsuchanek.cz

Ev. č. průkazu: 508667.1

Vyhotoveno dne: 07.06.2023

Podpis: