

# PRŮKAZ ENERGETICKÉ NÁROČNOSTI BUDOVY

vydaný podle zákona č. 406/2000 Sb., o hospodaření energií, a vyhlášky č. 264/2020 Sb., o energetické náročnosti budov

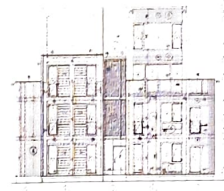
Ulice, č.p./č.o.: M4

PSČ, obec: Loučná pod Klínovcem

K.ú., parcelní č.: Loučná pod Klínovcem, Pozemek 410/22

Typ budovy: Bytový dům

Celková energeticky vztažná plocha: 560,0 m<sup>2</sup>



## KLASIFIKAČNÍ TŘÍDA

Primární energie z neobnovitelných zdrojů  
kWh/(m<sup>2</sup>.rok)

Mimořádně  
úsporná

**A**

59

Velmi  
úsporná

**B**

89

Úsporná

**C**

118

Méně úsporná

**D**

170

Nehospodárná

**E**

222

Velmi  
nehospodárná

**F**

274

Mimořádně  
nehospodárná

**G**

**G**  
306

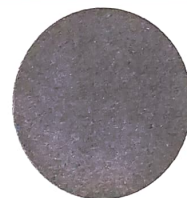
Požadavky pro výstavbu  
nové budovy do 31.12.2021

**NEJSOU splněny**








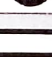
## ROZDĚLENÍ DODANÉ ENERGIE

MWh/rok

■ Elektřina - 65,9 (100 %)



## UKAZATELE ENERGETICKÉ NÁROČNOSTI

 Průměrný součinitel prostupu tepla budovy	0,43 W/(m <sup>2</sup> .K)	<b>D</b>
 Měrná potřeba tepla na vytápění	64 kWh/(m <sup>2</sup> .rok)	
<b>Celková dodaná energie</b>	<b>118 kWh/(m<sup>2</sup>.rok)</b>	<b>C</b>
 Vytápění	86 kWh/(m <sup>2</sup> .rok)	<b>D</b>
 Chlazení	-	
 Nucené větrání	-	
 Úprava vlhkosti	-	
 Příprava teplé vody	26 kWh/(m <sup>2</sup> .rok)	<b>B</b>
 Osvětlení	5 kWh/(m <sup>2</sup> .rok)	<b>D</b>

Energetický specialista: Ing. Vladimír Malý

Osvědčení č.: 1366

Kontakt: vm@vm-engineering.cz

Ev. č. průkazu: 395721.4

Vyhотовeno dne: 15.11.2021

Podpis: Ing. Vladimír Malý

Digitalizovaný výkres  
Ing. Vladimír Malý  
15.11.2021 10:00:00  
Příloha: Průkaz Energetické náročnosti  
Průkaz Energetické náročnosti  
Průkaz Energetické náročnosti  
Průkaz Energetické náročnosti