

PRŮKAZ ENERGETICKÉ NÁROČNOSTI BUDOVY

vydaný podle zákona č. 406/2000 Sb., o hospodaření energií, a vyhlášky č. 264/2020 Sb., o energetické náročnosti budov

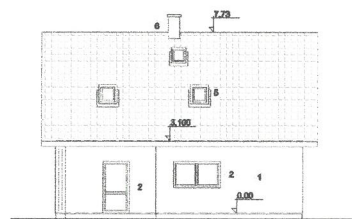
Ulice, č.p./č.o.: p.p.č. 101/74,101/75,101/76,101/77

PSČ, obec: 403 23 Velké Březno

K.ú., parcelní č.: Vítov u Velkého Března [778699], p.p.č. 101/74,101/75,101/76,101/77

Typ budovy: Rodinný dům

Celková energeticky vztažná plocha: 188,9 m²



KLASIFIKAČNÍ TŘÍDA

Primární energie z neobnovitelných zdrojů
kWh/(m².rok)



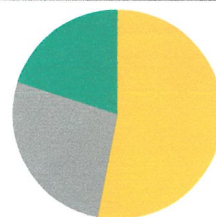
Požadavky pro výstavbu nové budovy do 31.12.2021

jsou SPLNĚNY

ROZDĚLENÍ DODANÉ ENERGIE

MWh/rok

- Energie prostředí - 10,2 (53 %)
- Elektřina - 5,1 (27 %)
- Kusové dřevo a štěpka - 3,9 (20 %)



UKAZATELE ENERGETICKÉ NÁROČNOSTI

	Průměrný součinitel prostupu tepla budovy	0,24 W/(m ² .K)	B
	Měrná potřeba tepla na vytápění	53 kWh/(m ² .rok)	
	Celková dodaná energie	102 kWh/(m ² .rok)	C
	Vytápění	79 kWh/(m ² .rok)	C
	Chlazení	-	
	Nucené větrání	-	
	Úprava vlhkosti	-	
	Příprava teplé vody	21 kWh/(m ² .rok)	B
	Osvětlení	2 kWh/(m ² .rok)	B

Energetický specialista: ing. Petr Veleba

Osvědčení č.: 459

Kontakt: Petr.Veleba@email.cz

Ověřeno Obecním úřadem Velké Březno,
Stavebním úřadem

Dne: 03. 01. 2022

č.j. ANB - 6/2022

Ev. č. průkazu: 362526.0

Vyhotoveno dne: 08.06.2021

Podpis:



Handwritten signature